

**Сәулет, қала құрылысы және құрылыс саласындағы
мемлекеттік нормативтер
ІРІЛЕНДІРІЛГЕН СМЕТАЛЫҚ НОРМАТИВТЕР**

**Государственные нормативы в области архитектуры,
градостроительства и строительства
УКРУПНЕННЫЕ СМЕТНЫЕ НОРМАТИВЫ**

**КОНСТРУКТИВТЕР ЖӘНЕ ЖҰМЫС ТҮРЛЕРІНІҢ
СМЕТАЛЫҚ ҚҰНЫНЫҢ ІРІЛЕНДІРІЛГЕН
КӨРСЕТКІШТЕРІНІҢ ЖИНАҚТАРЫ**

**11-жинақ Өндірістік емес ғимараттар үшін өзге
конструкциялар**

**СБОРНИКИ УКРУПНЕННЫХ ПОКАЗАТЕЛЕЙ
СМЕТНОЙ СТОИМОСТИ КОНСТРУКТИВОВ И ВИДОВ
РАБОТ**

**Сборник 11 Прочие конструкции зданий
непроизводственного назначения**

**ҚР ІСН 8.02-03-2020
УСН РК 8.02-03-2020**

**Ресми басылым
Издание официальное**

**Қазақстан Республикасы Индустрия және инфрақұрылымдық даму
министрлігі Құрылыс және тұрғын үй-коммуналдық шаруашылық
істері комитеті**

**Комитет по делам строительства и жилищно-коммунального
хозяйства Министерства индустрии и инфраструктурного развития
Республики Казахстан**

Нур-Султан 2020

**Сәулет, қала құрылысы және құрылыс саласындағы
мемлекеттік нормативтер
ІРІЛЕНДІРІЛГЕН СМЕТАЛЫҚ НОРМАТИВТЕР**

**Государственные нормативы в области архитектуры,
градостроительства и строительства
УКРУПНЕННЫЕ СМЕТНЫЕ НОРМАТИВЫ**

КОНСТРУКТИВТЕР ЖӘНЕ ЖҰМЫС ТҮРЛЕРІНІҢ СМЕТАЛЫҚ ҚҰНЫНЫҢ ІРІЛЕНДІРІЛГЕН КӨРСЕТКІШТЕРІНІҢ ЖИНАҚТАРЫ

**11-жинақ Өндірістік емес ғимараттар үшін өзге
конструкциялар**

СБОРНИКИ УКРУПНЕННЫХ ПОКАЗАТЕЛЕЙ СМЕТНОЙ СТОИМОСТИ КОНСТРУКТИВОВ И ВИДОВ РАБОТ

**Сборник 11 Прочие конструкции зданий
непроизводственного назначения**

**ҚР ІСН 8.02-03-2020
УСН РК 8.02-03-2020**

**Ресми басылым
Издание официальное**

**Қазақстан Республикасы Индустрия және инфрақұрылымдық даму
министрлігі Құрылыс және тұрғын үй-коммуналдық шаруашылық істері
комитеті**

**Комитет по делам строительства и жилищно-коммунального хозяйства
Министерства индустрии и инфраструктурного развития
Республики Казахстан**

Нур-Султан 2020

Алғы сөз

1 ӘЗІРЛЕГЕН	«ҚазҚСҒЗИ» АҚ
2 ҰСЫНҒАН	Қазақстан Республикасының индустрия және инфрақұрылымдық даму министрлігі (ҚР ИИДМ) Құрылыс және тұрғын үй коммуналдық шаруашылық (ТКШ) істері комитетінің Құрылыстағы сметалық нормалар басқармасы
3 ҚАБЫЛДАНҒАН ЖӘНЕ	ҚР ИИДМ Құрылыс және ТКШ істері комитетінің 28.10.2020 жылғы № 155-нқ бұйрығымен
ҚОЛДАНЫСҚА ЕНГІЗІЛГЕН МЕРЗІМІ	01.01.2021 жылдан бастап

Осы мемлекеттік нормативті ҚР сәулет, қала құрылысы және құрылыс істері жөніндегі Уәкілетті мемлекеттік органының рұқсатынсыз ресми басылым ретінде толық немесе ішінара басуға, көбейтуге және таратуға болмайды.

Предисловие

1 РАЗРАБОТАН	АО «КазНИИСА»
2 ПРЕДСТАВЛЕН	Управлением сметных норм в строительстве Комитета по делам строительства и жилищно-коммунального хозяйства (ЖКХ) Министерства индустрии и инфраструктурного развития Республики Казахстан (МИИР РК)
3 ПРИНЯТ И	Приказом Комитета по делам строительства и ЖКХ МИИР РК от 28.10.2020 года № 155-нқ
ВВЕДЕН В ДЕЙСТВИЕ	с 01.01.2021 года

Настоящий государственный норматив не может быть полностью или частично воспроизведен, тиражирован и распространен в качестве официального издания без разрешения Уполномоченного государственного органа по делам архитектуры, градостроительства и строительства РК.

Содержание

Общая часть.....	1
Техническая часть к Разделу Прочие конструкции	4
Раздел 1 Прочие конструкции	5
Подраздел 1 Крыльца, входы, входные группы	5
Группа 1 Крыльца	5
Подгруппа 8721-0101-01 - Крыльца.....	5
Таблица 8721-0101-0101 - Крыльца, тип КР-1.....	5
Таблица 8721-0101-0102 - Крыльца, тип КР-2.....	7
Таблица 8721-0101-0103 - Крыльца, тип КР-3.....	8
Таблица 8721-0101-0104 - Крыльца, тип КР-4.....	10
Подгруппа 8721-0101-02 - Крыльца с пандусом.....	11
Таблица 8721-0101-0201 - Крыльца с пандусом, тип КРП-1.....	11
Таблица 8721-0101-0202 - Крыльца с пандусом, тип КРП-2.....	13
Таблица 8721-0101-0203 - Крыльца с пандусом, тип КРП-3.....	15
Таблица 8721-0101-0204 - Крыльца с пандусом, тип КРП-4.....	17
Таблица 8721-0101-0205 - Крыльца с пандусом, тип КРП-5.....	19
Таблица 8721-0101-0206 - Крыльца с пандусом, тип КРП-6.....	21
Группа 2 Входные группы.....	23
Подгруппа 8721-0102-01 - Входные группы	23
Таблица 8721-0102-0101 - Входная группа с пандусом, тип ВГ-1	23
Таблица 8721-0102-0102 - Входная группа с пандусом, тип ВГ-2	25
Таблица 8721-0102-0103 - Входная группа с пандусом, тип ВГ-3	27
Таблица 8721-0102-0104 - Входная группа с пандусом, тип ВГ-4	29
Группа 3 Входы в подвал	31
Подгруппа 8721-0103-01 - Входы в подвал.....	31
Таблица 8721-0103-0101 - Вход в подвал, тип ВхП-1.....	31
Таблица 8721-0103-0102 - Вход в подвал, тип ВхП-2.....	33
Таблица 8721-0103-0103 - Вход в подвал, тип ВхП-3.....	35
Таблица 8721-0103-0104 - Вход в подвал, тип ВхП-4.....	37
Подраздел 2 Отмостки	39
Группа 1 Отмостка бетонная.....	39
Подгруппа 8721-0201-01 - Отмостка бетонная на гравийном основании.....	39
Таблица 8721-0201-0101 - из бетона класса В 7,5	39
Подгруппа 8721-0201-02 - Отмостка бетонная по щебеночному подстилающему слою	40
Таблица 8721-0201-0201 - из бетона класса В15	40

Группа 2 Отмостка асфальтобетонная	42
Подгруппа 8721-0202-01 - Отмостка асфальтобетонная по бетонному подстилающему слою.....	42
Подраздел 3 Вентиляционные шахты.....	44
Группа 1 Вентиляционные шахты из газоблоков	44
Подгруппа 8721-0301-01 - Вентиляционная шахта из газоблоков с воздуховодом из оцинкованной стали.....	44
Таблица 8721-0301-0101 - размером 1 100 x 750 x 25 250 (h)	44
Таблица 8721-0301-0102 - размером 1 500 x 750 x 25 250 (h)	46
Группа 2 Вентиляционные шахты из кирпича	50
Подгруппа 8721-0302-01 - Вентиляционная шахта из кирпича силикатного	50
Таблица 8721-0302-0101 - размером 1 605 x 400 x 30 000(h)	50
Подраздел 4 Лотки и приемки.....	52
Группа 1 Лотки	52
Подгруппа 8721-0401-01 - Лоток бетонный.....	52
Таблица 8721-0401-0101 - Тип 1 (250x500).....	52
Группа 2 Приемки	53
Подгруппа 8721-0402-01 - Приемок бетонный.....	53
Таблица 8721-0402-0101 - Тип 1 (500x500x800).....	53
Таблица 8721-0402-0102 - Тип 2 (900x800x300).....	54
Приложение 1.....	56

УКРУПНЕННЫЕ СМЕТНЫЕ НОРМАТИВЫ

СБОРНИКИ УКРУПНЕННЫХ ПОКАЗАТЕЛЕЙ СМЕТНОЙ СТОИМОСТИ КОНСТРУКТИВОВ И ВИДОВ РАБОТ**Прочие конструкции****COLLECTION OF ENLARGED ESTIMATED COST INDEX FOR STRUCTURES AND TYPES OF WORK****Other constructions**

Дата введения 2021-01-01

Общая часть

1 Настоящий Сборник укрупненных показателей сметной стоимости конструктивов и видов работ зданий непроизводственного назначения содержит следующий раздел:

- Раздел 1 Прочие конструкции.

2 Укрупненные показатели сметной стоимости конструктивов и видов работ (далее - УПСС КВР) применяются при определении расчетной и сметной стоимости строительства по объектам, возводимым за счет государственных инвестиций в строительство и средств субъектов квазигосударственного сектора.

По объектам, возводимым за счет других источников финансирования, УПСС КВР носят рекомендательный характер.

3 УПСС КВР предназначены для анализа стоимости проектных решений и выбора оптимальных решений при разработке проектной (предпроектной) документации; оперативного определения сметной и расчетной стоимости строительной продукции в составе сметного раздела проектной (предпроектной) документации.

4 УПСС КВР разработаны на основе ресурсно-технологических моделей, в основу которых положена проектно-сметная документация, имеющая положительное заключение экспертизы.

5 УПСС КВР определяются для 17-ти регионов Республики Казахстан и выпускаются ежегодно в виде Сборника.

6 УПСС КВР представляют собой объем денежных средств, необходимый и достаточный для возведения отдельного конструктивного элемента объекта капитального строительства или вида работы, рассчитанный на установленную единицу измерения (измеритель) в соответствующем уровне текущих цен.

7 В УПСС КВР учитываются все затраты для выполнения основных, вспомогательных и сопутствующих работ при сооружении отдельных конструктивных элементов (выполнении работ) в нормальных условиях, не осложненных внешними факторами.

Издание официальное

8 УПСС КВР учитывают следующие виды затрат:

1) прямые затраты, представляющие суммарный итог;

- стоимости оплаты труда рабочих строителей;
- стоимости эксплуатации строительных машин и механизмов, в том числе оплаты труда машинистов;
- стоимости строительных материалов, изделий и конструкций, включая транспортные и заготовительно-складские расходы.

2) затраты на оборудование;

3) накладные расходы;

4) сметная прибыль.

9 Таблицы УПСС КВР также могут содержать перечень основных материальных ресурсов, не учтенных в укрупненном показателе сметной стоимости, с приведением их расхода или без него. Затраты на данные ресурсы определяются дополнительно к укрупненным показателям сметной стоимости. Допускается замена указанных ресурсов на аналогичные материалы, изделия и конструкций, имеющие иные марки, классы, типоразмеры и другие характеристики согласно проектным данным, без изменения их расходов. Все необходимые сведения по определению расхода и стоимости основных материальных ресурсов приводятся в техчасти каждого Раздела настоящего Сборника.

10 Накладные расходы и сметная прибыль рассчитаны в соответствии с нормативным документом по определению величины накладных расходов и сметной прибыли в строительстве.

11 УПСС КВР при определении сметной и расчетной стоимости строительства применяются при условии идентичности типа КВР и состава работ.

12 Стоимостные показатели затрат, учтенные в УПСС КВР, не подлежат корректировке при определении стоимости строительства в течение срока действия Сборника.

13 При применении УПСС КВР в составе локальных сметных расчетов в пояснительной записке к сметной документации отражаются сведения об их применении.

14 При наличии усложненных условий производства работ, обоснованных проектом организации строительства, применяются поправочные коэффициенты в соответствии с Общими положениями по применению Сборника элементных сметных норм расхода ресурсов на строительные работы (ЭСН РК 8.04-01-2015) и Общими положениями по применению Сборника элементных сметных норм расхода ресурсов на монтаж оборудования (ЭСН РК 8.04-02-2015). Поправочные коэффициенты, предусмотренные в Общих положениях к нормам затрат труда, времени эксплуатации машин, включая затраты труда рабочих, обслуживающих машины, при использовании УПСС КВР также применяются к зарплате основных рабочих, к стоимости эксплуатации строительных машин (включая зарплату рабочих, занятых управлением и обслуживанием машин и механизмов) соответственно. Коэффициенты, применяемые к заработной плате рабочих-строителей и машинистов, применяются также и к накладным расходам, а сметная прибыль подлежит пересчету в соответствии с Нормативным документом по определению величины накладных расходов и сметной прибыли в строительстве.

15 Показатели затрат труда УПСС КВР приведены в приложении 1 настоящего Сборника.

16 УПСС КВР приведены в тенге.

17 В УПСС КВР не учтен налог на добавленную стоимость.

Техническая часть к Разделу Прочие конструкции

1 Раздел 1 «Прочие конструкции» содержит следующие подразделы и группы УПСС КВР:

Подраздел 1 Крыльца, входы, входные группы

- Группа 1 Крыльца;
- Группа 2 Входные группы;
- Группа 3 Входы в подвал.

Подраздел 2 Отмостки

- Группа 1 Отмостка бетонная;
- Группа 2 Отмостка асфальтобетонная.

Подраздел 3 Вентиляционные шахты

- Группа 1 Вентиляционные шахты из газоблоков;
- Группа 2 Вентиляционные шахты из кирпича.

Подраздел 4 Лотки и прямки

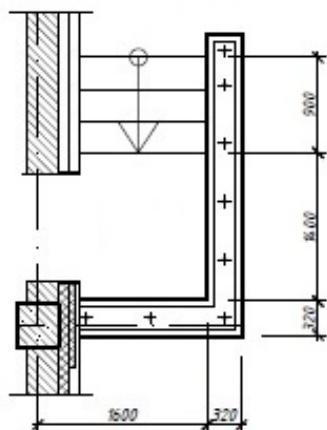
- Группа 1 Лотки;
- Группа 2 Прямки.

2 В разделе приняты следующие виды измерителей:

- шт.– для подраздела 1 групп 1-3; подраздела 3 групп 1-2; подраздел 4 группы 2;
- м2 – для подраздела 2 групп 1-2;
- м – для подраздел 4 группы 1.

3 Краткое описание, укрупненный состав работ, графическое изображение приводятся к каждому укрупненному показателю стоимости.

4 Показатели накладных расходов и прибыли в УПСС рассчитаны в соответствии с Государственным нормативом по определению величины накладных расходов и сметной прибыли в строительстве.

Раздел 1 Прочие конструкции**Подраздел 1 Крыльца, входы, входные группы****Группа 1 Крыльца****Подгруппа 8721-0101-01 - Крыльца****Таблица 8721-0101-0101 - Крыльца, тип КР-1****План крыльца КР-1**Описание:

Крыльцо железобетонное; S=3,6 м2; 3 ступени; напольное покрытие из брусчатки бетонной фигурной; стены железобетонные; защитное металлическое ограждение; козырек из профилированного листа

Состав работ:

1. Устройство щебеночного основания под фундамент. 2. Устройство бетонной подготовки. 3. Устройство железобетонных стен. 4. Устройство покрытий из брусчатки. 5. Устройство покрытий на растворе из сухих смесей с приготовлением раствора в построечных условиях из плит керамогранитных. 6. Установка плит лоджий. 7. Монтаж кровельного покрытия. 8. Устройство каркасов акустических конструкций стен из деревянных брусков при отnose от стен на 5 см. 9. Монтаж защитных ограждений. 10. Окраска

Измеритель: шт.

Регионы	Зарплата рабочих-строителей	Эксплуатация машин	Зарплата машинистов (в составе эксплуатации машин)	Материалы	Прямые затраты (сумма гр.2,3,5)	Оборудование	Накладные расходы	Сметная прибыль	Показатель стоимости (сумма гр.6-9)
1	2	3	4	5	6	7	8	9	10
01 г. Нур-Султан	79 774	12 052	4 243	337 934	429 760	-	72 822	40 207	542 789
02 г. Алматы	76 914	11 927	4 106	330 311	419 152	-	70 225	39 150	528 527
03 Акмолинская	66 499	11 388	3 506	339 607	417 494	-	60 674	38 253	516 421
04 Актюбинская	63 155	11 243	3 414	336 001	410 399	-	57 703	37 448	505 550
05 Алматинская	70 047	11 613	3 719	327 531	409 191	-	63 936	37 850	510 977

Окончание таблицы 8721-0101-0101

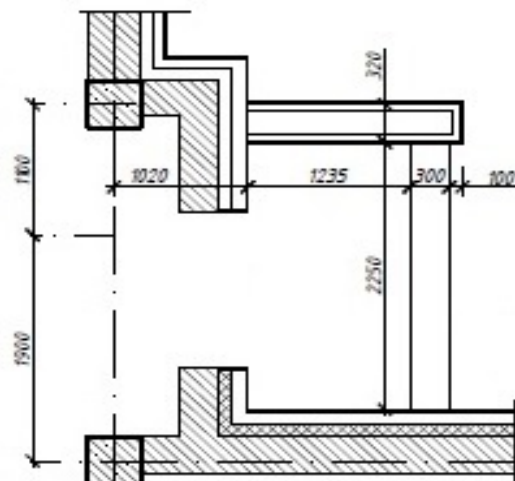
Регионы	Зарплата рабочих-строителей	Эксплуатация машин	Зарплата машинистов (в составе эксплуатации машин)	Материалы	Прямые затраты (сумма гр.2,3,5)	Оборудование	Накладные расходы	Сметная прибыль	Показатель стоимости (сумма гр.6-9)
1	2	3	4	5	6	7	8	9	10
06 Атырауская	68 018	11 492	3 661	369 148	448 658	-	62 130	40 863	551 651
07 ЗКО	62 613	11 245	3 381	357 223	431 081	-	57 204	39 063	527 348
08 Жамбылская	64 001	11 149	3 293	329 910	405 060	-	58 319	37 070	500 449
09 Карагандинская	65 813	11 410	3 511	335 051	412 274	-	60 087	37 789	510 150
10 Костанайская	64 559	11 347	3 419	335 650	411 556	-	58 919	37 638	508 113
11 Кызылординская	64 416	11 185	3 363	341 316	416 917	-	58 743	38 053	513 713
12 Мангистауская	82 896	12 412	4 573	345 053	440 361	-	75 824	41 295	557 480
13 Туркестанская	67 552	11 380	3 432	329 679	408 611	-	61 514	37 610	507 735
14 Павлодарская	61 636	11 099	3 290	336 767	409 502	-	56 275	37 262	503 039
15 СКО	64 703	11 262	3 440	351 753	427 718	-	59 062	38 942	525 722
16 ВКО	69 698	11 532	3 760	343 784	425 014	-	63 674	39 095	527 783
17 г. Шымкент	64 483	11 327	3 397	331 609	407 419	-	58 833	37 300	503 552

Таблица 8721-0101-0101.1 - Основные материальные ресурсы, неучтенные в норме

Код ресурса	Наименование материала	Единица измерения	Норма расхода на измеритель
2104-0509-0410	Брусчатка бетонная фигурная цветная толщиной 40 мм класса от В22,5 до В27,5 ГОСТ 17608-2017	м2	3,6
2201-0101-0528	Плиты из гранита накрывочные пиленные термообработанные, длина от 500 мм до 1500 мм, высота от 200 мм до 500 мм, толщина 30 мм ГОСТ 23342-2012	м2	1,3056

Таблица 8721-0101-0102 - Крыльцо, тип КР-2

План крыльца КР-2

Описание:

Крыльцо железобетонное; S=6,0 м²; 1 ступень; напольное покрытие из брусчатки бетонной фигурной; стены железобетонные; козырек из профилированного листа

Состав работ:

1. Устройство щебеночного основания под фундамент. 2. Устройство бетонной подготовки. 3. Устройство железобетонных стен. 4. Армирование подстилающих слоев и набетонок. 5 Устройство покрытий из брусчатки на цементном растворе с заполнением швов. 6. Устройство покрытий на растворе из сухих смесей с приготовлением раствора в построечных условиях из плит керамогранитных. 7. Установка плит лоджий .8. Монтаж кровельного покрытия зданий. 9. Устройство каркасов акустических конструкций стен из деревянных брусков при отnose от стен на 5 см.

Измеритель: шт.

Регионы	Зарплата рабочих-строителей	Эксплуатация машин	Зарплата машинистов (в составе эксплуатации машин)	Материалы	Прямые затраты (сумма гр.2,3,5)	Оборудование	Накладные расходы	Сметная прибыль	Показатель стоимости (сумма гр.6-9)
1	2	3	4	5	6	7	8	9	10
01 г. Нур-Султан	57 557	10 867	3 874	312 003	380 427	-	52 541	34 637	467 605
02 г. Алматы	55 500	10 742	3 749	297 147	363 389	-	50 675	33 125	447 189
03 Акмолинская	47 983	10 232	3 201	314 664	372 879	-	43 776	33 332	449 987
04 Актюбинская	45 568	10 122	3 118	308 524	364 214	-	41 644	32 469	438 327
05 Алматинская	50 540	10 427	3 396	292 722	353 689	-	46 130	31 986	431 805
06 Атырауская	49 081	10 334	3 343	365 060	424 475	-	44 839	37 545	506 859
07 ЗКО	45 177	10 110	3 087	345 873	401 160	-	41 283	35 395	477 838
08 Жамбылская	46 185	10 018	3 006	296 724	352 927	-	42 066	31 599	426 592
09 Карагандинская	47 489	10 245	3 206	304 837	362 571	-	43 360	32 474	438 405

Окончание таблицы 8721-0101-0102

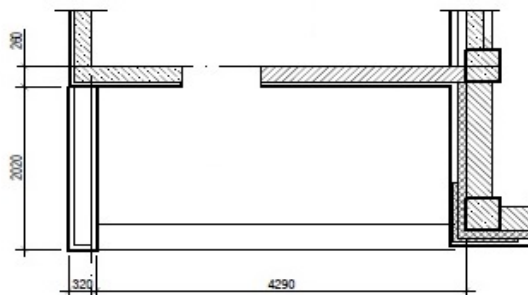
Регионы	Зарплата рабочих-строителей	Эксплуатация машин	Зарплата машинистов (в составе эксплуатации машин)	Материалы	Прямые затраты (сумма гр.2,3,5)	Оборудование	Накладные расходы	Сметная прибыль	Показатель стоимости (сумма гр.6-9)
1	2	3	4	5	6	7	8	9	10
10 Костанайская	46 582	10 186	3 122	306 439	363 207	-	42 509	32 457	438 173
11 Кызылординская	46 480	10 064	3 071	316 846	373 390	-	42 377	33 261	449 028
12 Мангистауская	59 815	11 178	4 176	324 022	395 015	-	54 739	35 980	485 734
13 Туркестанская	48 745	10 193	3 134	296 619	355 557	-	44 361	31 993	431 911
14 Павлодарская	44 471	9 997	3 004	309 655	364 123	-	40 606	32 378	437 107
15 СКО	46 684	10 152	3 141	333 440	390 276	-	42 614	34 631	467 521
16 ВКО	50 286	10 406	3 433	319 802	380 494	-	45 949	34 115	460 558
17 г. Шымкент	46 529	10 152	3 101	299 973	356 654	-	42 447	31 928	431 029

Таблица 8721-0101-0102.1 - Основные материальные ресурсы, неучтенные в норме

Код ресурса	Наименование материала	Единица измерения	Норма расхода на измеритель
2104-0509-0410	Брусчатка бетонная фигурная цветная толщиной 40 мм класса от В22,5 до В27,5 ГОСТ 17608-2017	м2	6
2201-0101-0528	Плиты из гранита накрывочные пиленные термообработанные, длина от 500 мм до 1500 мм, высота от 200 мм до 500 мм, толщина 30 мм ГОСТ 23342-2012	м2	0,765

Таблица 8721-0101-0103 - Крыльца, тип КР-3

План крыльца КР-3

Описание:

Крыльцо железобетонное; S=8,7 м2; 1 ступень; напольное покрытие из брусчатки фигурной цветной; стены железобетонные

Состав работ:

1. Устройство щебеночного основания под фундамент. 2. Устройство бетонной подготовки. 3. Устройство железобетонных стен. 4. Армирование подстилающих слоев и набетонок. 5. Устройство покрытий из брусчатки на цементном растворе с заполнением швов. 6. Устройство покрытий на растворе из сухих смесей с приготовлением раствора в построечных условиях из плит керамогранитных.

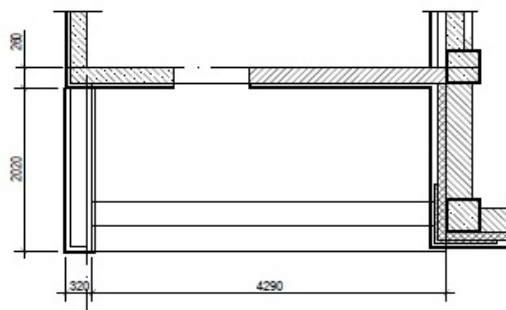
Регионы	Зарплата рабочих- строителей	Эксплуатация машин	Зарплата машинистов (в составе эксплуатации машин)	Материалы	Прямые затраты (сумма гр.2,3,5)	Оборудован ие	Накладн ые расходы	Сметная прибыль	Показатель стоимости (сумма гр.6- 9)
1	2	3	4	5	6	7	8	9	10
01 г. Нур-Султан	32 772	10 358	3 986	119 446	162 576	-	34 198	15 742	212 516
02 г. Алматы	31 605	10 224	3 857	109 550	151 379	-	32 992	14 750	199 121
03 Акмолинская	27 320	9 694	3 294	125 589	162 603	-	28 482	15 287	206 372
04 Актюбинская	25 948	9 590	3 208	118 262	153 800	-	27 125	14 474	195 399
05 Алматинская	28 775	9 890	3 494	106 591	145 256	-	30 021	14 022	189 299
06 Атырауская	27 946	9 797	3 439	164 660	202 403	-	29 199	18 528	250 130
07 ЗКО	25 731	9 573	3 177	139 585	174 889	-	26 894	16 143	217 926
08 Жамбылская	26 295	9 474	3 093	108 399	144 168	-	27 341	13 721	185 230
09 Карагандинская	27 043	9 705	3 298	116 784	153 532	-	28 228	14 541	196 301
10 Костанайская	26 518	9 649	3 212	114 236	150 403	-	27 659	14 245	192 307
11 Кызылординская	26 461	9 527	3 160	120 746	156 734	-	27 557	14 743	199 034
12 Мангистауская	34 059	10 670	4 296	123 586	168 315	-	35 683	16 320	220 318
13 Туркестанская	27 751	9 641	3 224	110 824	148 216	-	28 818	14 163	191 197
14 Павлодарская	25 322	9 463	3 091	121 575	156 360	-	26 434	14 624	197 418
15 СКО	26 577	9 630	3 232	133 266	169 473	-	27 732	15 776	212 981
16 ВКО	28 635	9 889	3 532	123 650	162 174	-	29 926	15 368	207 468
17 г. Шымкент	26 493	9 601	3 191	115 235	151 329	-	27 617	14 316	193 262

Таблица 8721-0101-0103.1 - Основные материальные ресурсы, неучтенные в норме

Код ресурса	Наименование материала	Единица измерения	Норма расхода на измеритель
2104-0509-0410	Брусчатка бетонная фигурная цветная толщиной 40 мм класса от В22,5 до В27,5 ГОСТ 17608-2017	м2	8,7
2201-0101-0528	Плиты из гранита накрывочные пиленые термообработанные, длина от 500 мм до 1500 мм, высота от 200 мм до 500 мм, толщина 30 мм ГОСТ 23342-2012	м2	0,6528

Таблица 8721-0101-0104 - Крыльца, тип КР-4

План крыльца КР-4

Описание:

Крыльцо железобетонное; S=8,7 м²; 2 ступени; напольное покрытие из брусчатки бетонной фигурной; стены железобетонные

Состав работ:

1. Устройство щебеночного основания под фундамент. 2. Устройство бетонной подготовки. 3. Устройство железобетонных стен. 4. Армирование подстилающих слоев и набетонок. 5. Устройство покрытий из брусчатки. 6. Устройство покрытий из брусчатки на цементном растворе с заполнением швов.

Измеритель: шт.

Регионы	Зарплата рабочих-строителей	Эксплуатация машин	Зарплата машинистов (в составе эксплуатации машин)	Материалы	Прямые затраты (сумма гр.2,3,5)	Оборудование	Накладные расходы	Сметная прибыль	Показатель стоимости (сумма гр.6-9)
1	2	3	4	5	6	7	8	9	10
01 г. Нур-Султан	32 829	10 363	3 988	121 894	165 086	-	34 252	15 947	215 285
02 г. Алматы	31 660	10 229	3 859	112 038	153 927	-	33 044	14 958	201 929
03 Акмолинская	27 368	9 699	3 296	128 031	165 098	-	28 527	15 490	209 115
04 Актюбинская	25 994	9 595	3 210	120 722	156 311	-	27 168	14 678	198 157
05 Алматинская	28 825	9 894	3 496	109 074	147 793	-	30 069	14 229	192 091
06 Атырауская	27 995	9 802	3 441	167 219	205 016	-	29 245	18 741	253 002
07 ЗКО	25 775	9 577	3 179	142 110	177 462	-	26 936	16 352	220 750
08 Жамбылская	26 340	9 478	3 095	110 902	146 720	-	27 384	13 928	188 032
09 Карагандинская	27 091	9 710	3 300	119 292	156 093	-	28 273	14 749	199 115
10 Костанайская	26 564	9 654	3 214	116 775	152 993	-	27 703	14 456	195 152
11 Кызылординская	26 507	9 532	3 162	123 290	159 329	-	27 601	14 954	201 884
12 Мангистауская	34 118	10 676	4 299	126 108	170 902	-	35 739	16 531	223 172
13 Туркестанская	27 799	9 645	3 226	113 280	150 724	-	28 864	14 367	193 955
14 Павлодарская	25 367	9 468	3 093	124 035	158 870	-	26 476	14 828	200 174

Окончание таблицы 8721-0101-0104

Регионы	Зарплата рабочих-строителей	Эксплуатация машин	Зарплата машинистов (в составе эксплуатации машин)	Материалы	Прямые затраты (сумма гр.2,3,5)	Оборудование	Накладные расходы	Сметная прибыль	Показатель стоимости (сумма гр.6-9)
1	2	3	4	5	6	7	8	9	10
15 СКО	26 623	9 634	3 234	135 918	172 175	-	27 776	15 996	215 947
16 ВКО	28 685	9 894	3 534	126 305	164 884	-	29 974	15 589	210 447
17 г. Шымкент	26 540	9 606	3 193	117 693	153 839	-	27 661	14 520	196 020

Таблица 8721-0101-0104.1 - Основные материальные ресурсы, неучтенные в норме

Код ресурса	Наименование материала	Единица измерения	Норма расхода на измеритель
2104-0509-0410	Брусчатка бетонная фигурная цветная толщиной 40 мм класса от В22,5 до В27,5 ГОСТ 17608-2017	м2	8,7
2201-0101-0528	Плиты из гранита накрывочные пиленные термообработанные, длина от 500 мм до 1500 мм, высота от 200 мм до 500 мм, толщина 30 мм ГОСТ 23342-2012	м2	0,6528

Подгруппа 8721-0101-02 - Крыльца с пандусом

Таблица 8721-0101-0201 - Крыльца с пандусом, тип КРП-1

Описание:

Крыльцо железобетонное с пандусом, крыльцо S=5,1 м², пандус S=2,25 м²; напольное покрытие мозаичное (терраццо) без рисунка

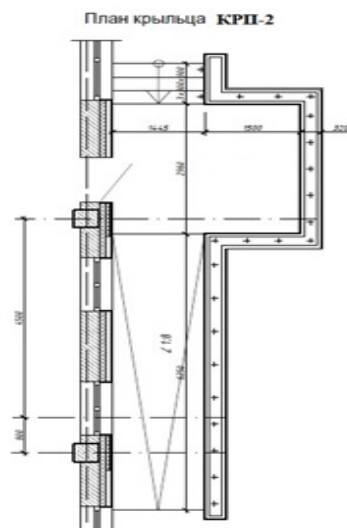
Состав работ:

1. Устройство фундаментных железобетонных плоских плит. 2. Покрытия мозаичные (терраццо). 3. Гильза из стальных водогазопроводных неоцинкованных труб.

Измеритель: шт.

Регионы	Зарплата рабочих- строителей	Эксплуатация машин	Зарплата машинистов (в составе эксплуатации машин)	Материалы	Прямые затраты (сумма гр.2,3,5)	Оборудован ие	Накладн ые расходы	Сметная прибыль	Показатель стоимости (сумма гр.6- 9)
1	2	3	4	5	6	7	8	9	10
01 г. Нур-Султан	15 945	3 149	898	37 708	56 802	-	15 721	5 802	78 325
02 г. Алматы	15 379	3 125	869	34 466	52 970	-	15 166	5 451	73 587
03 Акмолинская	13 294	3 015	742	43 609	59 918	-	13 101	5 842	78 861
04 Актыюбинская	12 626	2 978	723	39 830	55 434	-	12 459	5 431	73 324
05 Алматинская	14 000	3 065	787	33 280	50 345	-	13 802	5 132	69 279
06 Атырауская	13 600	3 035	775	60 014	76 649	-	13 417	7 205	97 271
07 ЗКО	12 519	2 981	716	56 144	71 644	-	12 353	6 720	90 717
08 Жамбылская	12 796	2 962	697	34 271	50 029	-	12 594	5 010	67 633
09 Карагандинская	13 157	3 020	743	42 763	58 940	-	12 974	5 753	77 667
10 Костанайская	12 903	3 006	724	41 259	57 168	-	12 719	5 591	75 478
11 Кызылординская	12 874	2 967	712	41 298	57 139	-	12 681	5 586	75 406
12 Мангистауская	16 574	3 228	968	39 336	59 138	-	16 372	6 041	81 551
13 Туркестанская	13 503	3 021	726	37 130	53 654	-	13 282	5 355	72 291
14 Павлодарская	12 320	2 947	696	42 630	57 897	-	12 149	5 604	75 650
15 СКО	12 932	2 979	728	49 379	65 290	-	12 750	6 243	84 283
16 ВКО	13 932	3 035	796	45 750	62 717	-	13 747	6 117	82 581
17 г. Шымкент	12 893	3 008	719	36 423	52 324	-	12 705	5 202	70 231

Таблица 8721-0101-0202 - Крыльца с пандусом, тип КРП-2

Описание:

Крыльцо железобетонное с пандусом; крыльцо $S=11,41$ м²; пандус $S=10,8$ м²; 3 ступени; напольное покрытие из брусчатки бетонной фигурной цветной; стены железобетонные; металлическое ограждение; козырек из профилированного листа

Состав работ:

1. Устройство щебеночного основания под фундамент. 2. Устройство бетонной подготовки. 3. Устройство железобетонных стен. 4. Армирование подстилающих слоев и набетонок. 5. Устройство покрытий из брусчатки на цементном растворе с заполнением швов. 6. Устройство покрытий на растворе из сухих смесей с приготовлением раствора в построечных условиях из плит керамогранитных. 7. Установка плит лоджий. 8. Монтаж кровельного покрытия. 9. Устройство каркасов акустических конструкций стен из деревянных брусков при отnose от стен на 5 см. 10. Монтаж защитных ограждений. 11. Окраска металлических огрунтованных поверхностей эмалью ПФ-115.

Измеритель: шт.

Регионы	Зарплата рабочих- строителей	Эксплуатация машин	Зарплата машинистов (в составе эксплуатации машин)	Материалы	Прямые затраты (сумма гр.2,3,5)	Оборудован ие	Накладн ые расходы	Сметная прибыль	Показатель стоимости (сумма гр.6- 9)
1	2	3	4	5	6	7	8	9	10
01 г. Нур-Султан	279 295	44 645	16 461	1 141 675	1 465 615	-	258 837	137 956	1 862 408
02 г. Алматы	269 287	44 147	15 930	1 118 649	1 432 083	-	249 616	134 536	1 816 235
03 Ақмолинская	232 816	42 033	13 603	1 154 421	1 429 270	-	215 651	131 594	1 776 515
04 Ақтөбінская	221 118	41 501	13 248	1 137 881	1 400 500	-	205 120	128 450	1 734 070
05 Алматынская	245 237	42 894	14 431	1 110 066	1 398 197	-	227 251	130 036	1 755 484
06 Атырауская	238 131	42 442	14 204	1 254 893	1 535 466	-	220 844	140 505	1 896 815
07 ЗКО	219 238	41 491	13 120	1 196 124	1 456 853	-	203 362	132 817	1 793 032
08 Жамбылская	224 053	41 110	12 775	1 116 153	1 381 316	-	207 243	127 085	1 715 644
09 Карагандинская	230 428	42 110	13 622	1 136 748	1 409 286	-	213 585	129 830	1 752 701
10 Костанайская	226 015	41 868	13 267	1 132 669	1 400 552	-	209 406	128 797	1 738 755
11 Кызылординская	225 510	41 268	13 050	1 149 633	1 416 411	-	208 766	130 014	1 755 191
12 Мангистауская	290 218	46 020	17 743	1 157 650	1 493 888	-	269 551	141 075	1 904 514
13 Туркестанская	236 480	41 965	13 317	1 119 578	1 398 023	-	218 584	129 329	1 745 936
14 Павлодарская	215 802	40 949	12 765	1 144 516	1 401 267	-	200 036	128 104	1 729 407
15 СКО	226 523	41 592	13 347	1 184 240	1 452 355	-	209 924	132 982	1 795 261
16 ВКО	244 035	42 643	14 589	1 158 587	1 445 265	-	226 348	133 729	1 805 342
17 г. Шымкент	225 753	41 767	13 179	1 128 941	1 396 461	-	209 100	128 445	1 734 006

Таблица 8721-0101-0202.1 - Основные материальные ресурсы, неучтенные в норме

Код ресурса	Наименование материала	Единица измерения	Норма расхода на измеритель
2104-0509-0410	Брусчатка бетонная фигурная цветная толщиной 40 мм класса от В22,5 до В27,5 ГОСТ 17608-2017	м2	22,21
2201-0101-0528	Плиты из гранита накрывочные пиленые термообработанные, длина от 500 мм до 1500 мм, высота от 200 мм до 500 мм, толщина 30 мм ГОСТ 23342-2012	м2	4,2432

Таблица 8721-0101-0203 - Крыльца с пандусом, тип КРП-3

Описание:

Крыльцо железобетонное с пандусом, крыльцо $S=13,2$ м², пандус $S=5$ м², 1 ступень; напольное покрытие из брусчатки; стены из бетонных блоков; металлическое ограждение без поручня; козырек из листовой стали

Состав работ:

1. Установка сборных конструкций. 2. Кладка наружных стен из кирпича. 3. Устройство с уплотнением трамбовками подстилающего слоя. 4. Слои подстилающие и набетонки. Армирование. 5. Покрытия из брусчатки. 6. Устройство на цементном растворе с заполнением швов покрытия. 7. Установка ограждения. 8. Подготовка бетонная. 9. Колонны одноэтажных и многоэтажных зданий и крановых эстакад. Монтаж конструкций. 10. Окраска металлических поверхностей. 11. Установка с опиранием на две стороны сборных конструкций. 12. Монтаж конструкций. 13. Устройство покрытия из листовой и оцинкованной стали. 14. Устройство стяжки. 15. Огрунтовка. 16. Устройство кровли в два слоя.

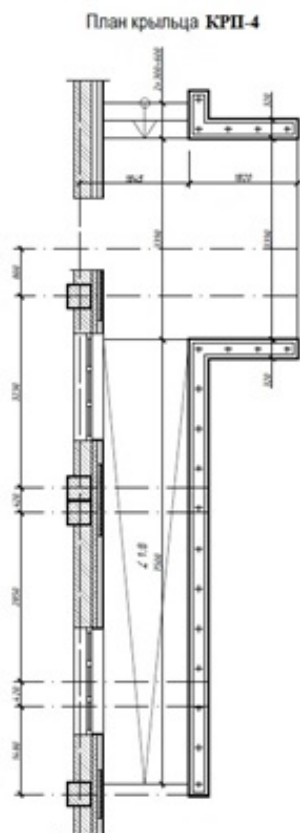
Измеритель: шт.

Регионы	Зарплата рабочих-строителей	Эксплуатация машин	Зарплата машинистов (в составе эксплуатации машин)	Материалы	Прямые затраты (сумма гр.2,3,5)	Оборудование	Накладные расходы	Сметная прибыль	Показатель стоимости (сумма гр.6-9)
1	2	3	4	5	6	7	8	9	10
01 г. Нур-Султан	106 600	28 903	11 045	342 652	478 155	-	114 782	47 435	640 372
02 г. Алматы	102 801	28 541	10 689	339 872	471 214	-	110 730	46 556	628 500
03 Акмолинская	88 860	27 048	9 128	387 349	503 257	-	95 599	47 908	646 764
04 Актюбинская	84 395	26 771	8 888	344 475	455 641	-	91 022	43 733	590 396
05 Алматинская	93 587	27 597	9 683	346 305	467 489	-	100 756	45 460	613 705
06 Атырауская	90 896	27 365	9 530	492 734	610 995	-	97 989	56 719	765 703
07 ЗКО	83 684	26 716	8 803	395 677	506 077	-	90 243	47 706	644 026
08 Жамбылская	85 517	26 454	8 572	334 323	446 294	-	91 782	43 046	581 122
09 Карагандинская	87 955	27 073	9 139	346 280	461 308	-	94 732	44 483	600 523
10 Костанайская	86 247	26 897	8 901	363 591	476 735	-	92 830	45 565	615 130
11 Кызылординская	86 070	26 608	8 756	360 129	472 807	-	92 508	45 225	610 540
12 Мангистауская	110 770	29 774	11 906	366 191	506 735	-	119 716	50 116	676 567
13 Туркестанская	90 267	26 896	8 936	356 282	473 445	-	96 762	45 617	615 824
14 Павлодарская	82 355	26 423	8 565	347 520	456 298	-	88 709	43 601	588 608
15 СКО	86 445	26 867	8 956	393 458	506 770	-	93 079	47 988	647 837
16 ВКО	93 131	27 614	9 789	372 686	493 431	-	100 423	47 508	641 362
17 г. Шымкент	86 173	26 788	8 843	353 236	466 197	-	92 698	44 712	603 607

Таблица 8721-0101-0203.1 - Основные материальные ресурсы, неучтенные в норме

Код ресурса	Наименование материала	Единица измерения	Норма расхода на измеритель
2104-0509-0102	Плиты тротуарные из тяжелого бетона класса от В22,5 до В27,5 серые толщиной 40 мм ГОСТ 17608-2017	м2	18,2

Таблица 8721-0101-0204 - Крыльца с пандусом, тип КРП-4

Описание:

Крыльцо железобетонное с пандусом; крыльцо $S=13,2$ м²; пандус $S=12,92$ м²; 2 ступени; напольное покрытие из брусчатки фигурной цветной; стены железобетонные; металлическое ограждение; козырек из профилированного листа

Состав работ:

1. Устройство щебеночного основания. 2. Устройство бетонной подготовки. 3. Устройство железобетонных стен. 4. Армирование подстилающих слоев и набетонок. 5. Устройство покрытий из брусчатки на цементном растворе с заполнением швов. 6. Устройство

цементных стяжек. 7. Устройство покрытий на растворе из сухих смесей с приготовлением раствора в построечных условиях из плит керамогранитных. 8. Установка плит лоджий. 9. Монтаж кровельного покрытия. 10. Устройство каркасов акустических конструкций стен из деревянных брусков при отnose от стен на 5 см. 11. Монтаж ограждений. 12. Окраска металлических огрунтованных поверхностей.

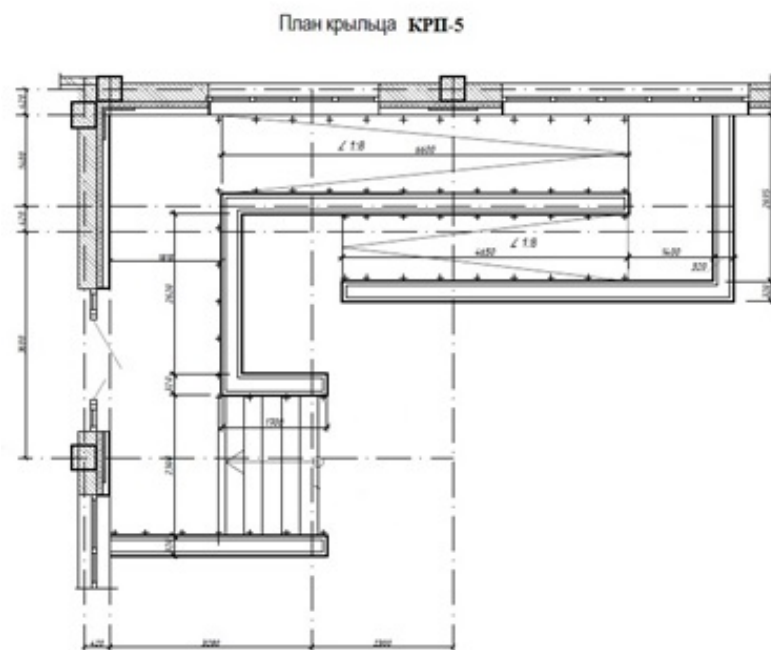
Измеритель: шт.

Регионы	Зарплата рабочих-строителей	Эксплуатация машин	Зарплата машинистов (в составе эксплуатации машин)	Материалы	Прямые затраты (сумма гр.2,3,5)	Оборудование	Накладные расходы	Сметная прибыль	Показатель стоимости (сумма гр.6-9)
1	2	3	4	5	6	7	8	9	10
01 г. Нур-Султан	252 038	46 860	17 329	1 730 821	2 029 719	-	242 810	181 802	2 454 331
02 г. Алматы	243 014	46 330	16 769	1 665 905	1 955 249	-	234 174	175 154	2 364 577
03 Акмолинская	210 091	44 095	14 320	1 738 654	1 992 840	-	202 283	175 610	2 370 733
04 Актюбинская	199 539	43 547	13 946	1 713 517	1 956 603	-	192 444	171 924	2 320 971
05 Алматинская	221 299	44 995	15 192	1 644 842	1 911 136	-	213 173	169 945	2 294 254
06 Атырауская	214 893	44 529	14 953	1 965 592	2 225 014	-	207 190	194 576	2 626 780
07 ЗКО	197 844	43 529	13 811	1 888 386	2 129 759	-	190 794	185 644	2 506 197
08 Жамбылская	202 194	43 125	13 448	1 663 609	1 908 928	-	194 370	168 264	2 271 562
09 Карагандинская	207 937	44 171	14 340	1 699 894	1 952 002	-	200 364	172 189	2 324 555
10 Костанайская	203 951	43 916	13 966	1 708 689	1 956 556	-	196 430	172 239	2 325 225
11 Кызылординская	203 497	43 299	13 738	1 754 462	2 001 258	-	195 810	175 765	2 372 833
12 Мангистауская	261 902	48 298	18 678	1 788 463	2 098 663	-	252 936	188 128	2 539 727
13 Туркестанская	213 407	44 003	14 019	1 661 790	1 919 200	-	204 987	169 935	2 294 122
14 Павлодарская	194 736	42 969	13 438	1 716 551	1 954 256	-	187 652	171 353	2 313 261
15 СКО	204 409	43 650	14 051	1 830 876	2 078 935	-	196 921	182 068	2 457 924
16 ВКО	220 214	44 761	15 358	1 769 002	2 033 977	-	212 352	179 706	2 426 035
17 г. Шымкент	203 727	43 800	13 873	1 674 988	1 922 515	-	196 145	169 493	2 288 153

Таблица 8721-0101-0204.1 - Основные материальные ресурсы, неучтенные в норме

Код ресурса	Наименование материала	Единица измерения	Норма расхода на измеритель
2104-0509-0410	Брусчатка бетонная фигурная цветная толщиной 40 мм класса от В22,5 до В27,5 ГОСТ 17608-2017	м2	53,4
2201-0101-0528	Плиты из гранита накрывочные пиленные термообработанные, длина от 500 мм до 1500 мм, высота от 200 мм до 500 мм, толщина 30 мм ГОСТ 23342-2012	м2	4,2432

Таблица 8721-0101-0205 - Крыльца с пандусом, тип КРП-5

Описание:

Крыльцо железобетонное с пандусом; крыльцо $S=18,356 \text{ м}^2$; пандус $S=19,713 \text{ м}^2$; 5 ступеней, напольное покрытие тротуарная плитка; стены железобетонные; металлическое ограждение; козырек из профилированного листа

Состав работ:

1. Устройство щебеночного основания. 2. Устройство бетонной подготовки. 3. Устройство железобетонных стен. 4. Армирование подстилающих слоев и набетонок. 5. Устройство покрытий из брусчатки на цементном растворе с заполнением швов. 6. Устройство цементных стяжек. 7. Устройство покрытий на растворе из сухих смесей с приготовлением раствора в построечных условиях из плит керамогранитных. 8. Установка плит лоджий. 9. Монтаж кровельного покрытия. 10. Устройство каркасов акустических конструкций стен из деревянных брусков при отnose от стен на 5 см. 11. Облицовка каркасов фасадными панелями. 12. Монтаж ограждений. 13. Окраска металлических огрунтованных поверхностей.

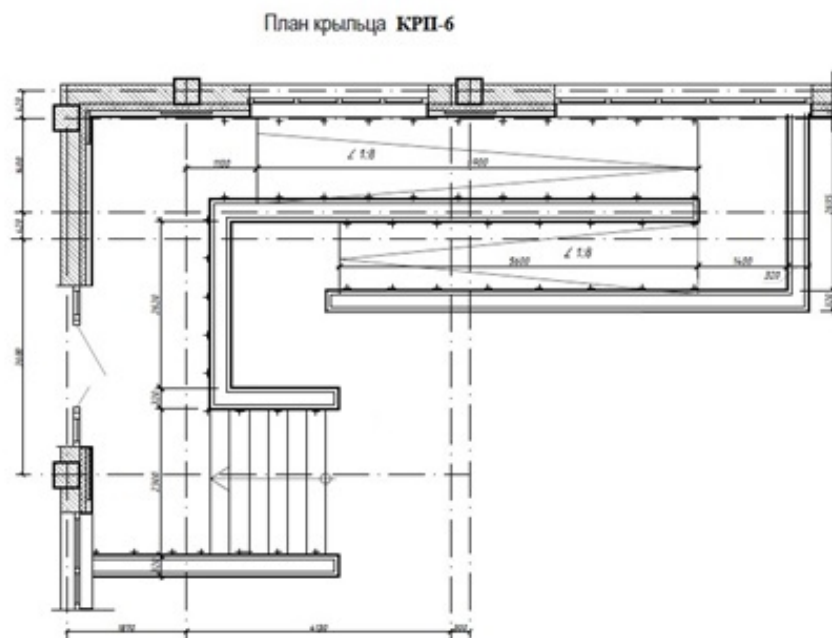
Измеритель: шт.

Регионы	Зарплата рабочих-строителей	Эксплуатация машин	Зарплата машинистов (в составе эксплуатации машин)	Материалы	Прямые затраты (сумма гр.2,3,5)	Оборудование	Накладные расходы	Сметная прибыль	Показатель стоимости (сумма гр.6-9)
1	2	3	4	5	6	7	8	9	10
01 г. Нур-Султан	447 809	77 284	28 075	1 772 700	2 297 793	-	422 248	217 603	2 937 644
02 г. Алматы	431 768	76 436	27 168	1 733 965	2 242 169	-	407 217	211 951	2 861 337
03 Акмолинская	373 282	72 843	23 200	1 793 807	2 239 932	-	351 785	207 337	2 799 054
04 Актюбинская	354 527	71 924	22 594	1 765 916	2 192 367	-	334 632	202 160	2 729 159
05 Алматинская	393 191	74 319	24 613	1 719 262	2 186 772	-	370 710	204 599	2 762 081
06 Атырауская	381 809	73 532	24 225	1 967 155	2 422 496	-	360 282	222 622	3 005 400
07 ЗКО	351 507	71 916	22 376	1 866 646	2 290 069	-	331 759	209 746	2 831 574
08 Жамбылская	359 241	71 267	21 788	1 730 449	2 160 957	-	338 052	199 921	2 698 930
09 Карагандинская	369 449	72 981	23 233	1 764 841	2 207 271	-	348 425	204 456	2 760 152
10 Костанайская	362 372	72 568	22 627	1 758 718	2 193 658	-	341 599	202 821	2 738 078
11 Кызылординская	361 565	71 526	22 257	1 787 683	2 220 774	-	340 542	204 905	2 766 221
12 Мангистауская	465 333	79 634	30 261	1 800 996	2 345 963	-	439 785	222 860	3 008 608
13 Туркестанская	379 169	72 743	22 712	1 735 365	2 187 277	-	356 540	203 505	2 747 322
14 Павлодарская	346 001	70 980	21 771	1 777 265	2 194 246	-	326 323	201 646	2 722 215
15 СКО	363 186	72 076	22 764	1 847 832	2 283 094	-	342 447	210 043	2 835 584
16 ВКО	391 266	73 860	24 881	1 804 957	2 270 083	-	369 259	211 147	2 850 489
17 г. Шымкент	361 973	72 405	22 477	1 750 998	2 185 376	-	341 111	202 119	2 728 606

Таблица 8721-0101-0205.1 - Основные материальные ресурсы, неучтенные в норме

Код ресурса	Наименование материала	Единица измерения	Норма расхода на измеритель
2104-0509-0410	Брусчатка бетонная фигурная цветная толщиной 40 мм класса от В22,5 до В27,5 ГОСТ 17608-2017	м2	40
2201-0101-0528	Плиты из гранита накрывочные пиленые термообработанные, длина от 500 мм до 1500 мм, высота от 200 мм до 500 мм, толщина 30 мм ГОСТ 23342-2012	м2	7,5072

Таблица 8721-0101-0206 - Крыльца с пандусом, тип КРП-6

Описание:

Крыльцо железобетонное с пандусом; крыльцо $S=19,298 \text{ м}^2$; пандус $S=22,477 \text{ м}^2$; 6 ступеней; напольное покрытие из брусчатки бетонной фигурной цветной; стены железобетонные; металлическое ограждение; козырек из профилированного листа

Состав работ:

1. Устройство щебеночного основания. 2. Устройство бетонной подготовки. 3. Устройство железобетонных стен. 4. Армирование подстилающих слоев и набетонок. 5. Устройство покрытий из брусчатки на цементном растворе с заполнением швов. 6. Устройство цементных стяжек. 7. Устройство покрытий на растворе из сухих смесей с приготовлением раствора в построечных условиях из плит керамогранитных. 8. Установка плит лоджий. 9. Монтаж кровельного покрытия. 10. Устройство каркасов акустических конструкций стен из деревянных брусков при отnose от стен. 11. Облицовка каркасов фасадными панелями. 12. Монтаж ограждений. 13. Окраска металлических огрунтованных поверхностей.

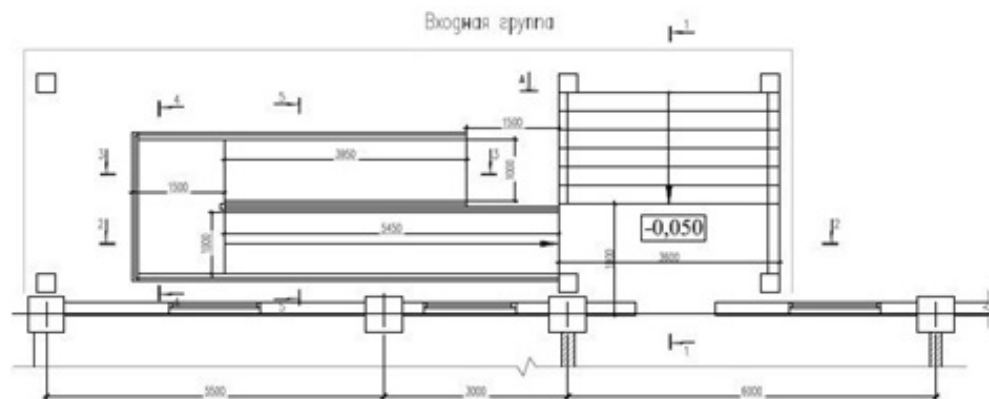
Измеритель: шт.

Регионы	Зарплата рабочих-строителей	Эксплуатация машин	Зарплата машинистов (в составе эксплуатации машин)	Материалы	Прямые затраты (сумма гр.2,3,5)	Оборудование	Накладные расходы	Сметная прибыль	Показатель стоимости (сумма гр.6-9)
1	2	3	4	5	6	7	8	9	10
01 г. Нур-Султан	467 172	81 438	29 653	1 859 358	2 407 968	-	440 089	227 845	3 075 902
02 г. Алматы	450 441	80 537	28 695	1 816 677	2 347 655	-	424 426	221 766	2 993 847
03 Акмолинская	389 425	76 733	24 504	1 883 257	2 349 415	-	366 649	217 285	2 933 349
04 Актюбинская	369 858	75 774	23 864	1 852 288	2 297 920	-	348 778	211 736	2 858 434
05 Алматинская	410 194	78 285	25 996	1 800 706	2 289 185	-	386 374	214 045	2 889 604
06 Атырауская	398 320	77 463	25 587	2 074 495	2 550 278	-	375 511	234 063	3 159 852
07 ЗКО	366 709	75 758	23 633	1 962 324	2 404 791	-	345 784	220 046	2 970 621
08 Жамбылская	374 776	75 070	23 013	1 812 865	2 262 711	-	352 328	209 203	2 824 242
09 Карагандинская	385 428	76 875	24 538	1 850 842	2 313 145	-	363 152	214 104	2 890 401
10 Костанайская	378 041	76 440	23 898	1 843 926	2 298 407	-	356 032	212 355	2 866 794
11 Кызылординская	377 200	75 351	23 508	1 875 883	2 328 434	-	354 926	214 669	2 898 029
12 Мангистауская	485 455	83 910	31 962	1 890 114	2 459 479	-	458 382	233 429	3 151 290
13 Туркестанская	395 564	76 611	23 989	1 818 390	2 290 565	-	371 592	212 973	2 875 130
14 Павлодарская	360 963	74 779	22 994	1 865 122	2 300 864	-	340 113	211 278	2 852 255
15 СКО	378 890	75 942	24 043	1 942 292	2 397 124	-	356 916	220 323	2 974 363
16 ВКО	408 186	77 829	26 280	1 895 317	2 381 332	-	384 866	221 296	2 987 494
17 г. Шымкент	377 625	76 257	23 740	1 835 965	2 289 847	-	355 522	211 630	2 856 999

Таблица 8721-0101-0206.1 - Основные материальные ресурсы, неучтенные в норме

Код ресурса	Наименование материала	Единица измерения	Норма расхода на измеритель
2104-0509-0410	Брусчатка бетонная фигурная цветная толщиной 40 мм класса от В22,5 до В27,5 ГОСТ 17608-2017	м2	44,35
2201-0101-0528	Плиты из гранита накрывочные пиленые термообработанные, длина от 500 мм до 1500 мм, высота от 200 мм до 500 мм, толщина 30 мм ГОСТ 23342-2012	м2	7,5072

Группа 2 Входные группы
Подгруппа 8721-0102-01 - Входные группы
Таблица 8721-0102-0101 - Входная группа с пандусом, тип ВГ-1



Описание:

Входная группа с пандусом железобетонная; крыльцо $S=16,2 \text{ м}^2$; пандус $S=17,9 \text{ м}^2$; 5 ступеней; напольное покрытие из керамической плитки; боковые стенки крыльца и пандуса ж/бетонные, облицованы гранитом; ограждение металлическое с поручнями; кровля козырька плоская двухслойная из наплавляемых битумно-полимерных материалов

Состав работ:

1. Устройство с уплотнением трамбовками подстилающего слоя. 2. Устройство бетонных фундаментов крыльца, пандуса. 3. Армирование подстилающих слоев и набетонок. 4. Устройство с приготовлением раствора в построечных условиях покрытия. 5. Облицовка стен полированными гранитными плитами. 6. Облицовка гранитом полированным стены и колонны. 7. Установка ограждения. 8. Устройство бетонной подготовки. 9. Устройство фундаментных балок. 10. Устройство железобетонных колонн в деревянной опалубке. 11. Устройство фундаментных балок. 12. Изготовление каркасов арматурных пространственных в построечных условиях. 13. Устройство безбалочных перекрытий. 14. Сетки арматурные плоские. Изготовление в построечных условиях из арматуры. 15. Устройство поясов в опалубке. 16. Устройство кровли. 17. Устройство стяжки. 18. Слои подстилающие и набетонок. Армирование. 19. Устройство пароизоляции. 20. Устройство краевой планки. 21. Устройство покрытия. 22. Монтаж конструкции из полосовой и тонколистовой стали. 23. Устройство настенных желобов.

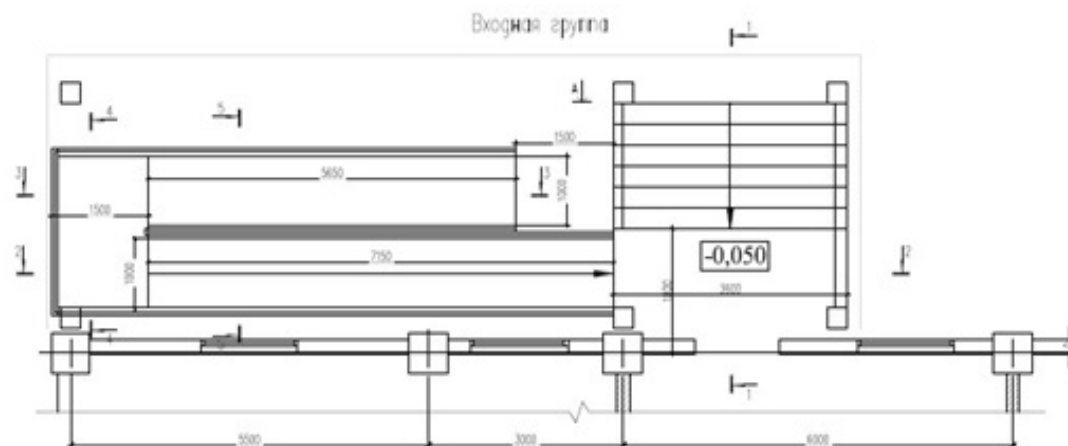
Измеритель: шт.

Регионы	Зарплата рабочих-строителей	Эксплуатация машин	Зарплата машинистов (в составе эксплуатации машин)	Материалы	Прямые затраты (сумма гр.2,3,5)	Оборудование	Накладные расходы	Сметная прибыль	Показатель стоимости (сумма гр.6-9)
1	2	3	4	5	6	7	8	9	10
01 г. Нур-Султан	4 330 094	681 653	214 232	9 434 225	14 445 972	-	4 042 463	1 479 075	19 967 510
02 г. Алматы	4 175 853	675 535	207 313	9 161 998	14 013 386	-	3 899 128	1 433 001	19 345 515
03 Акмолинская	3 609 469	648 579	177 042	9 909 605	14 167 653	-	3 368 296	1 402 876	18 938 825
04 Актюбинская	3 428 837	640 947	172 403	9 728 269	13 798 053	-	3 203 621	1 360 134	18 361 808
05 Алматинская	3 802 583	660 114	187 816	9 142 991	13 605 688	-	3 549 661	1 372 428	18 527 777
06 Атырауская	3 692 174	653 734	184 856	11 411 623	15 757 531	-	3 448 943	1 536 518	20 742 992
07 ЗКО	3 398 649	641 241	170 730	10 697 063	14 736 953	-	3 175 260	1 432 977	19 345 190
08 Жамбылская	3 474 091	636 452	166 263	9 339 438	13 449 981	-	3 238 153	1 335 051	18 023 185
09 Карагандинская	3 572 212	649 759	177 268	9 745 042	13 967 013	-	3 335 372	1 384 191	18 686 576
10 Костанайская	3 504 194	646 598	172 634	9 818 862	13 969 654	-	3 270 742	1 379 232	18 619 628
11 Кызылординская	3 497 098	638 047	169 826	9 774 846	13 909 991	-	3 261 808	1 373 744	18 545 543
12 Мангистауская	4 499 896	700 154	230 920	9 804 281	15 004 331	-	4 208 652	1 537 039	20 750 022
13 Туркестанская	3 666 332	648 673	173 307	9 522 115	13 837 120	-	3 415 327	1 380 196	18 632 643
14 Павлодарская	3 345 975	633 543	166 122	9 858 575	13 838 093	-	3 124 248	1 356 987	18 319 328
15 СКО	3 511 863	641 706	173 713	10 622 236	14 775 805	-	3 278 557	1 444 349	19 498 711
16 ВКО	3 783 557	655 182	189 870	9 938 243	14 376 982	-	3 534 698	1 432 934	19 344 614
17 г. Шымкент	3 500 317	645 874	171 508	9 451 254	13 597 445	-	3 266 298	1 349 099	18 212 842

Таблица 8721-0102-0101.1 - Основные материальные ресурсы, неучтенные в норме

Код ресурса	Наименование материала	Единица измерения	Норма расхода на измеритель
2201-0101-0303	Плиты из гранита облицовочные пиленные полированные, толщина 20 мм ГОСТ 9480-2012	м2	56,91

Таблица 8721-0102-0102 - Входная группа с пандусом, тип ВГ-2

Описание:

Входная группа с пандусом железобетонная; крыльцо S=16,2 м²; пандус S=19,9 м²; 7 ступеней; напольное покрытие из керамической плитки; боковые стенки крыльца и пандуса ж/бетонные, облицованы гранитом; ограждение металлическое с поручнями; кровля козырька плоская двухслойная из наплавливаемых битумно-полимерных материалов

Состав работ:

1. Устройство с уплотнением трамбовками подстилающего слоя. 2. Устройство бетонных фундаментов крыльца, пандуса. 3. Армирование подстилающих слоев и набетонок. 4. Устройство с приготовлением раствора в построечных условиях покрытия. 5. Облицовка стен полированными гранитными плитами. 6. Облицовка гранитом полированным стены и колонны. 7. Установка ограждения. 8. Устройство бетонной подготовки. 9. Устройство фундаментных балок. 10. Изготовление в построечных условиях из арматуры каркасов пространственных. 11. Устройство железобетонных колонн в деревянной опалубке. 12. Устройство фундаментных балок. 13. Изготовление каркасов арматурных пространственных в построечных условиях. 14. Устройство безбалочных перекрытий. 15. Устройство поясов в опалубке. 16. Устройство кровли. 17. Устройство стяжки. 18. Армирование. 19. Устройство пароизоляции. 20. Устройство краевой планки. 21. Устройство покрытия. 22. Монтаж конструкции из полосовой и тонколистовой стали. 23. Устройство желобов.

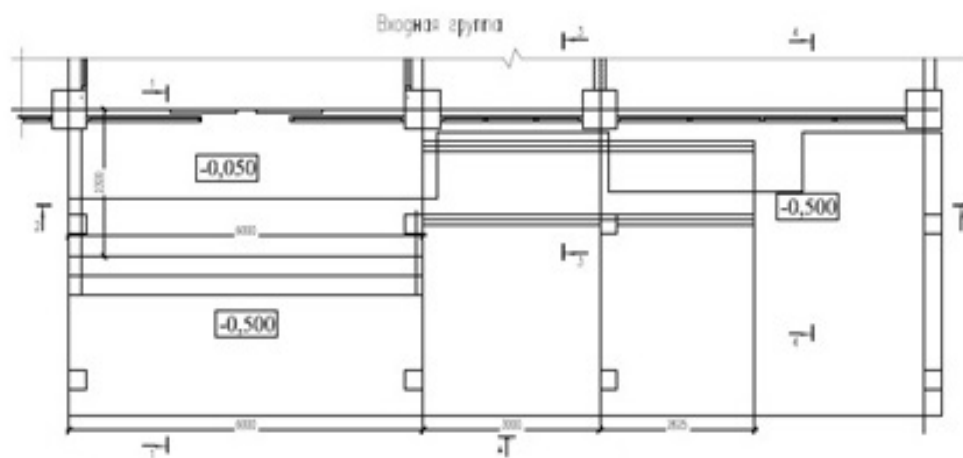
Измеритель: шт.

Регионы	Зарплата рабочих-строителей	Эксплуатация машин	Зарплата машинистов (в составе эксплуатации машин)	Материалы	Прямые затраты (сумма гр.2,3,5)	Оборудование	Накладные расходы	Сметная прибыль	Показатель стоимости (сумма гр.6-9)
1	2	3	4	5	6	7	8	9	10
01 г. Нур-Султан	4 620 992	764 115	252 689	10 363 731	15 748 838	-	4 364 144	1 609 039	21 722 021
02 г. Алматы	4 456 331	756 637	244 529	10 051 771	15 264 739	-	4 209 422	1 557 933	21 032 094
03 Акмолинская	3 851 912	724 413	208 823	10 939 112	15 515 437	-	3 636 145	1 532 127	20 683 709
04 Актюбинская	3 659 125	715 957	203 352	10 740 006	15 115 088	-	3 458 759	1 485 908	20 059 755
05 Алматинская	4 057 967	737 760	221 530	10 071 344	14 867 071	-	3 832 032	1 495 928	20 195 031
06 Атырауская	3 940 158	730 619	218 039	12 630 445	17 301 222	-	3 723 551	1 681 982	22 706 755
07 ЗКО	3 626 955	715 974	201 381	11 810 574	16 153 503	-	3 428 165	1 566 533	21 148 201
08 Жамбылская	3 707 432	710 203	196 107	10 285 297	14 702 932	-	3 495 249	1 455 854	19 654 035
09 Карагандинская	3 812 167	725 644	209 090	10 735 703	15 273 514	-	3 600 813	1 509 946	20 384 273
10 Костанайская	3 739 521	721 944	203 627	10 826 588	15 288 053	-	3 530 866	1 505 514	20 324 433
11 Кызылординская	3 731 953	712 422	200 313	10 771 536	15 215 911	-	3 520 996	1 498 953	20 235 860
12 Мангистауская	4 802 099	785 504	272 373	10 816 736	16 404 339	-	4 544 255	1 675 888	22 624 482
13 Туркестанская	3 912 615	723 751	204 419	10 506 371	15 142 737	-	3 686 314	1 506 324	20 335 375
14 Павлодарская	3 570 661	707 370	195 944	10 877 198	15 155 229	-	3 372 830	1 482 245	20 010 304
15 СКО	3 747 788	717 195	204 896	11 742 592	16 207 575	-	3 539 446	1 579 762	21 326 783
16 ВКО	4 037 650	733 235	223 952	10 951 837	15 722 722	-	3 816 145	1 563 109	21 101 976
17 г. Шымкент	3 735 454	720 615	202 296	10 389 798	14 845 867	-	3 526 045	1 469 753	19 841 665

Таблица 8721-0102-0102.1 - Основные материальные ресурсы, неучтенные в норме

Код ресурса	Наименование материала	Единица измерения	Норма расхода на измеритель
2201-0101-0303	Плиты из гранита облицовочные пиленые полированные, толщина 20 мм ГОСТ 9480-2012	м2	56,91

Таблица 8721-0102-0103 - Входная группа с пандусом, тип ВГ-3

Описание:

Входная группа с пандусом железобетонная; крыльцо $S=19,4$ м²; пандус $S=8$ м²; 3 ступени; напольное покрытие из керамической плитки; боковые стенки крыльца и пандуса ж/бетонные, облицованы гранитом; ограждение металлическое с поручнями; кровля козырька плоская двухслойная из наплавляемых битумно-полимерных материалов

Состав работ:

1. Устройство с уплотнением трамбовками подстилающего слоя. 2. Устройство бетонных фундаментов крыльца, пандуса. 3. Армирование подстилающих слоев и набетонок. 4. Устройство с приготовлением раствора в построечных условиях покрытия. 5. Облицовка стен полированными гранитными плитами. 6. Облицовка гранитом полированным стены и колонны. 7. Установка ограждения. 8. Устройство бетонной подготовки. 9. Устройство фундаментных балок. 10. Каркасы арматурные пространственные. Изготовление в построечных условиях из арматуры. 11. Устройство железобетонных колонн в деревянной опалубке. 12. Устройство перекрытия безбалочные. 13. Изготовление сетки плоской в построечных условиях из арматуры. 14. Изготовление каркасов пространственных в построечных условиях из арматуры. 15. Пояса в опалубке. Устройство. 16. Изготовление каркасов арматурных пространственных в построечных условиях. 17. Устройство кровли. 18. Устройство стяжки. 19. Армирование. 20. Устройство пароизоляции. 21. Устройство краевой планки. 22. Устройство покрытия. 23. Монтаж конструкции из полосовой и тонколистовой стали. 24. Устройство желобов.

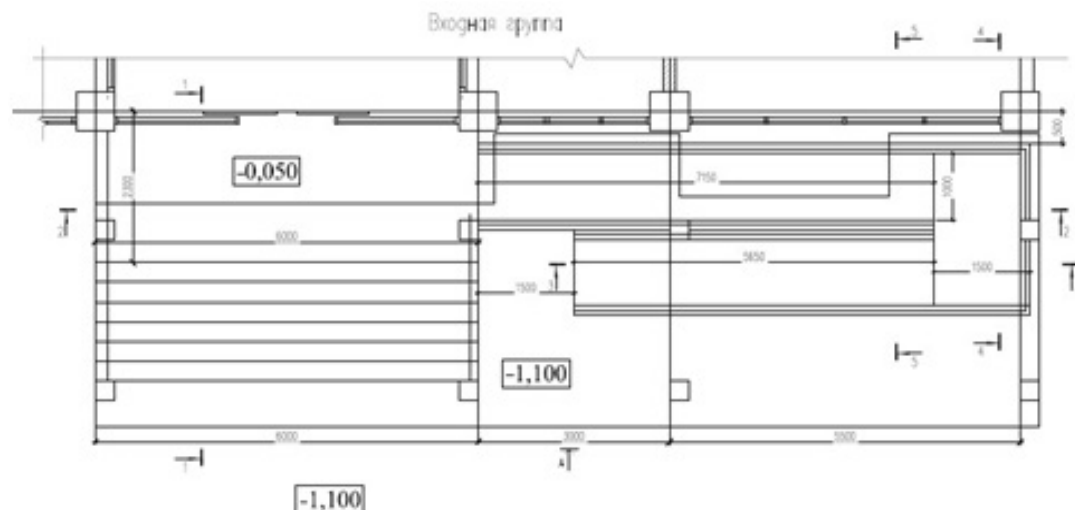
Измеритель: шт.

Регионы	Зарплата рабочих-строителей	Эксплуатация машин	Зарплата машинистов (в составе эксплуатации машин)	Материалы	Прямые затраты (сумма гр.2,3,5)	Оборудование	Накладные расходы	Сметная прибыль	Показатель стоимости (сумма гр.6-9)
1	2	3	4	5	6	7	8	9	10
01 г. Нур-Султан	4 226 302	722 075	219 789	9 161 363	14 109 740	-	3 910 727	1 441 637	19 462 104
02 г. Алматы	4 075 714	715 877	212 690	8 941 018	13 732 609	-	3 772 048	1 400 373	18 905 030
03 Акмолинская	3 522 967	688 325	181 634	9 575 431	13 786 723	-	3 258 464	1 363 615	18 408 802
04 Актюбинская	3 346 579	680 348	176 875	9 405 364	13 432 291	-	3 099 289	1 322 526	17 854 106
05 Алматинская	3 711 393	700 243	192 688	8 909 089	13 320 725	-	3 433 922	1 340 372	18 095 019
06 Атырауская	3 603 681	693 611	189 653	10 963 109	15 260 401	-	3 336 659	1 487 765	20 084 825
07 ЗКО	3 317 197	680 739	175 155	10 331 055	14 328 991	-	3 071 927	1 392 073	18 792 991
08 Жамбылская	3 390 763	675 875	170 577	9 096 474	13 163 112	-	3 132 289	1 303 632	17 599 033
09 Карагандинская	3 486 632	689 581	181 866	9 459 341	13 635 554	-	3 226 753	1 348 985	18 211 292
10 Костанайская	3 420 178	686 310	177 111	9 537 585	13 644 073	-	3 164 099	1 344 654	18 152 826
11 Кызылординская	3 413 230	677 417	174 230	9 507 088	13 597 735	-	3 155 309	1 340 244	18 093 288
12 Мангистауская	4 392 061	741 182	236 910	9 507 808	14 641 051	-	4 071 933	1 497 039	20 210 023
13 Туркестанская	3 578 479	688 642	177 801	9 228 324	13 495 445	-	3 303 647	1 343 927	18 143 019
14 Павлодарская	3 265 757	672 716	170 430	9 555 739	13 494 212	-	3 022 444	1 321 332	17 837 988
15 СКО	3 427 635	681 018	178 219	10 275 109	14 383 762	-	3 171 657	1 404 434	18 959 853
16 ВКО	3 692 875	694 823	194 796	9 683 870	14 071 568	-	3 419 659	1 399 298	18 890 525
17 г. Шымкент	3 416 404	685 729	175 956	9 175 696	13 277 829	-	3 159 747	1 315 006	17 752 582

Таблица 8721-0102-0103.1 - Основные материальные ресурсы, неучтенные в норме

Код ресурса	Наименование материала	Единица измерения	Норма расхода на измеритель
2201-0101-0303	Плиты из гранита облицовочные пиленые полированные, толщина 20 мм ГОСТ 9480-2012	м2	56,4

Таблица 8721-0102-0104 - Входная группа с пандусом, тип ВГ-4

Описание:

Входная группа с пандусом железобетонная; крыльцо $S=29,4$ м²; пандус $S=21,6$ м²; 7 ступеней; напольное покрытие из керамической плитки; боковые стенки крыльца и пандуса ж/бетонные, облицованы гранитом; ограждение металлическое с поручнями; кровля козырька плоская двухслойная из наплавляемых битумно-полимерных материалов

Состав работ:

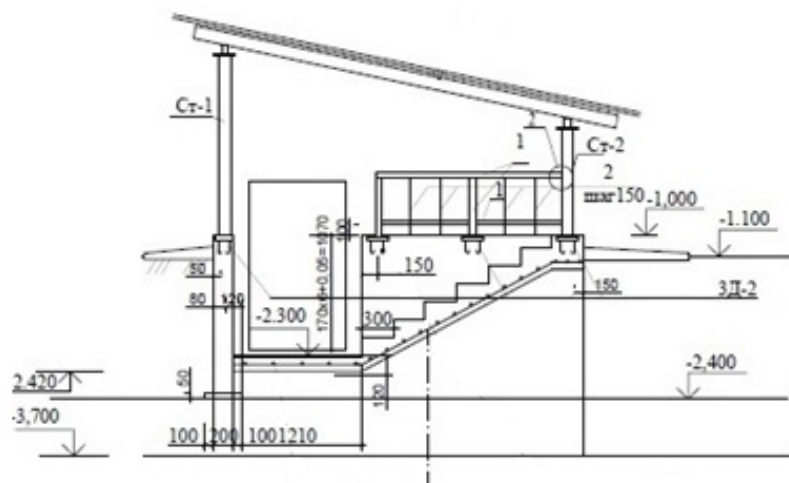
1. Устройство с уплотнением трамбовками подстилающего слоя. 2. Устройство бетонных фундаментов крыльца, пандуса. 3. Армирование подстилающих слоев и набетонок. 4. Устройство с приготовлением раствора в построечных условиях покрытия. 5. Облицовка стен полированными гранитными плитами. 6. Облицовка гранитом полированной стены и колонны. 7. Установка ограждения. 8. Устройство бетонной подготовки. 9. Устройство фундаментных балок. 10. Каркасы арматурные пространственные. Изготовление в построечных условиях. 11. Устройство железобетонных колонн в деревянной опалубке. 12. Устройство перекрытия безбалочные. 13. Изготовление сетки плоской в построечных условиях из арматуры. 14. Изготовление каркасов пространственных в построечных условиях из арматуры. 15. Пояса в опалубке. Устройство. 16. Изготовление каркасов арматурных пространственных в построечных условиях. 17. Устройство кровли. 18. Устройство стяжки. 19. Армирование. 20. Устройство пароизоляции. 21. Устройство краевой планки. 22. Устройство покрытия. 23. Монтаж конструкции из полосовой и тонколистовой стали. 24. Устройство желобов.

Измеритель: шт.

Регионы	Зарплата рабочих-строителей	Эксплуатация машин	Зарплата машинистов (в составе эксплуатации машин)	Материалы	Прямые затраты (сумма гр.2,3,5)	Оборудование	Накладные расходы	Сметная прибыль	Показатель стоимости (сумма гр.6-9)
1	2	3	4	5	6	7	8	9	10
01 г. Нур-Султан	1 746 008	289 788	96 347	3 833 305	5 869 101	-	1 643 900	601 040	8 114 041
02 г. Алматы	1 683 784	286 917	93 235	3 737 625	5 708 326	-	1 585 614	583 515	7 877 455
03 Акмолинская	1 455 422	274 581	79 621	4 025 090	5 755 093	-	1 369 672	569 981	7 694 746
04 Актюбинская	1 382 558	271 410	77 535	3 966 743	5 620 711	-	1 302 856	553 885	7 477 452
05 Алматинская	1 533 286	279 653	84 466	3 748 478	5 561 417	-	1 443 472	560 391	7 565 280
06 Атырауская	1 488 769	276 979	83 135	4 594 865	6 360 613	-	1 402 619	621 059	8 384 291
07 ЗКО	1 370 426	271 384	76 783	4 313 838	5 955 648	-	1 291 353	579 760	7 826 761
08 Жамбылская	1 400 794	269 182	74 773	3 818 299	5 488 275	-	1 316 544	544 386	7 349 205
09 Карагандинская	1 440 430	275 036	79 724	3 961 849	5 677 315	-	1 356 398	562 697	7 596 410
10 Костанайская	1 412 930	273 614	77 640	3 996 283	5 682 827	-	1 329 996	561 026	7 573 849
11 Кызылординская	1 410 091	270 059	76 377	3 980 904	5 661 054	-	1 326 284	558 987	7 546 325
12 Мангистауская	1 814 444	297 907	103 852	3 993 329	6 105 680	-	1 711 792	625 398	8 442 870
13 Туркестанская	1 478 348	274 261	77 942	3 885 844	5 638 453	-	1 388 527	562 158	7 589 138
14 Павлодарская	1 349 143	268 152	74 711	4 006 545	5 623 840	-	1 270 486	551 546	7 445 872
15 СКО	1 416 084	271 903	78 123	4 302 354	5 990 341	-	1 333 258	585 888	7 909 487
16 ВКО	1 525 584	278 046	85 390	4 045 093	5 848 723	-	1 437 481	582 896	7 869 100
17 г. Шымкент	1 411 414	273 083	77 133	3 843 303	5 527 800	-	1 328 193	548 479	7 404 472

Таблица 8721-0102-0104.1 - Основные материальные ресурсы, неучтенные в норме

Код ресурса	Наименование материала	Единица измерения	Норма расхода на измеритель
2201-0101-0303	Плиты из гранита облицовочные пиленые полированные, толщина 20 мм ГОСТ 9480-2012	м2	22,5

Группа 3 Входы в подвал**Подгруппа 8721-0103-01 - Входы в подвал****Таблица 8721-0103-0101 - Вход в подвал, тип ВхП-1****Описание:**

Вход в подвал $S=3,10$ м²; высота = 1,07 м; пол из плит монолитных ж/бетонных плоских с железнением; стены бетонные; деревянная обрешетка, деревянные стропила 50х150(н); ограждение металлическое без поручня; лестница монолитная ж/бетонная; навес из металлочерепицы по деревянным стропилам и деревянной обрешетке

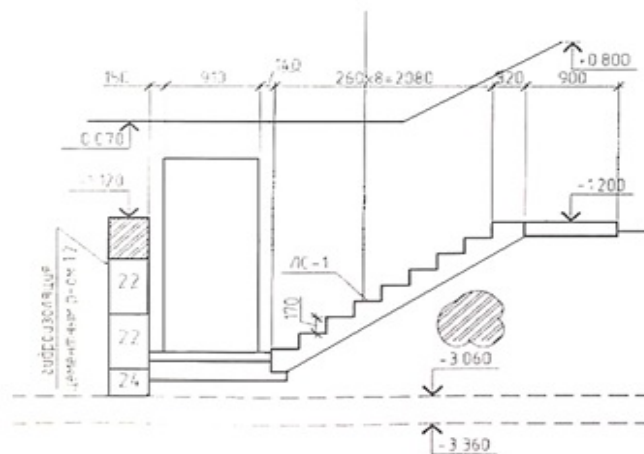
Состав работ:

1. Устройство ГПС под фунданты. 2. Устройство уплотняемых трамбовками подстилающих слоев гравийных. 3. Устройство уплотняемых трамбовками подстилающих слоев песчаных. 4. Устройство фундаментных плит железобетонных плоских. 5. Железнение поверхности. 6. Устройство бетонных стен. 7. Устройство ж/бетонных лестниц. 8. Укладка стальных труб. 9. Установка металлических ограждений. 10. Установка закладных деталей. 11. Масляная окраска лестницы. 12. Сборка конструкций решетчатых. 13. Стойки опорные для пролетов. Монтаж. 14. Монтаж ферм стропильных и подстропильных пролетов. 15. Установка стропил. 16. Огнезащита древесины в конструкции. 17. Устройство кровельного покрытия без слуховых окон металлочерепицей по деревянной обрешетке с ее устройством. 18. Обрешетка под кровлю, покрытия и настилы по фермам. Огнезащита обработанной поверхности. 19. Окраска конструкций навеса.

Измеритель: шт.

Регионы	Зарплата рабочих- строителей	Эксплуатация машин	Зарплата машинистов (в составе эксплуатации машин)	Материалы	Прямые затраты (сумма гр.2,3,5)	Оборудован ие	Накладн ые расходы	Сметная прибыль	Показатель стоимости (сумма гр.6- 9)
1	2	3	4	5	6	7	8	9	10
01 г. Нур-Султан	173 265	38 895	12 352	301 445	513 605	-	167 260	54 469	735 334
02 г. Алматы	167 105	38 541	11 953	294 943	500 589	-	161 349	52 955	714 893
03 Акмолинская	144 438	37 027	10 207	316 517	497 982	-	139 354	50 987	688 323
04 Актюбинская	137 199	36 557	9 940	304 339	478 095	-	132 587	48 855	659 537
05 Алматинская	152 117	37 689	10 828	291 673	481 479	-	146 831	50 265	678 575
06 Атырауская	147 736	37 284	10 658	357 606	542 626	-	142 728	54 828	740 182
07 ЗКО	135 997	36 594	9 844	327 061	499 652	-	131 417	50 486	681 555
08 Жамбылская	139 037	36 307	9 586	293 761	469 105	-	133 929	48 243	651 277
09 Карагандинская	142 912	37 105	10 221	310 472	490 489	-	137 988	50 278	678 755
10 Костанайская	140 248	36 947	9 954	305 940	483 135	-	135 349	49 479	667 963
11 Кызылординская	139 934	36 380	9 792	308 934	485 248	-	134 922	49 614	669 784
12 Мангистауская	180 052	39 970	13 314	306 729	526 751	-	174 239	56 079	757 069
13 Туркестанская	146 725	37 058	9 992	294 089	477 872	-	141 223	49 528	668 623
14 Павлодарская	133 907	36 121	9 578	310 698	480 726	-	129 295	48 802	658 823
15 СКО	140 507	36 605	10 015	327 205	504 317	-	135 635	51 196	691 148
16 ВКО	151 429	37 350	10 947	303 670	492 449	-	146 315	51 101	689 865
17 г. Шымкент	140 061	36 886	9 889	297 154	474 101	-	135 122	48 738	657 961

Таблица 8721-0103-0102 - Вход в подвал, тип ВхП-2

Описание:

Вход в подвал $S=3,94$ м²; высота = 1,47 м; пол бетонный; стены из бетонных блоков; лестницы из отдельных ступеней гладкие с лицевыми бетонными поверхностями, не требующими дополнительной отделки; кровля из листовой стали по настилу из досок

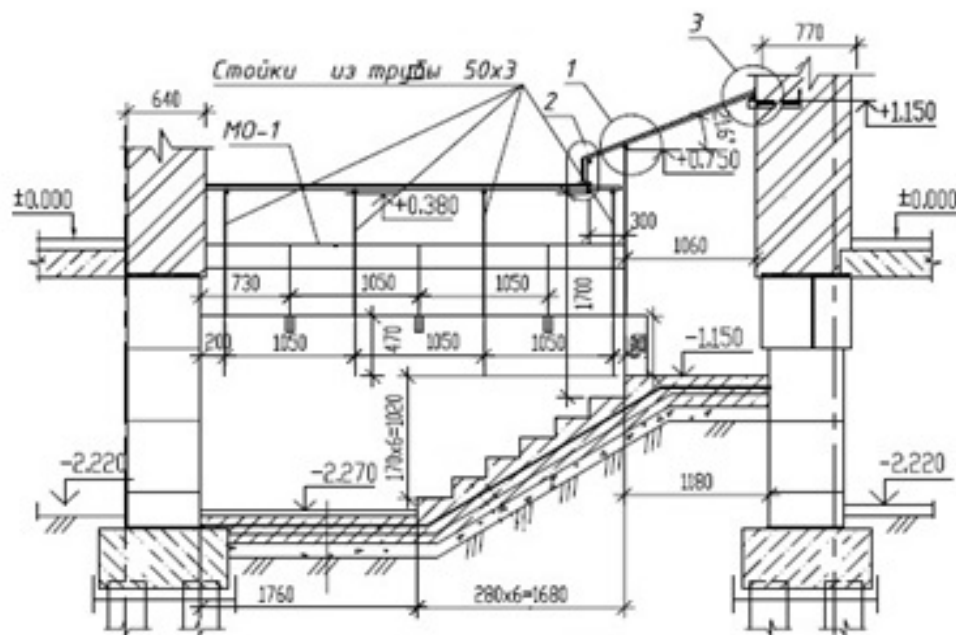
Состав работ:

1. Установка сборных конструкций стен подвалов. 2. Изоляция. 3. Устройство лестницы. 4. Установка древесины в конструкции. 5. Устройство по фермам покрытия. 6. Устройство скатов. 7. Колонны одноэтажных и многоэтажных зданий и крановых эстакад до 25 м. Монтаж конструкций. 8. Связи и распорки из одиночных и парковых уголков, гнутосварные профили для пролетов до 24 м. Монтаж конструкций. 9. Устройство покрытия. 10. Кладка наружных стен. 11. Устройство с уплотнением трамбовками подстилающего слоя. 12. Укладка стальных труб с гидравлическим испытанием. 13. Слои подстилающие гравийные. Устройство с уплотнением трамбовками 14. Огрунтовка. 15. Окраска металлических поверхностей

Измеритель: шт.

Регионы	Зарплата рабочих- строителей	Эксплуатация машин	Зарплата машинистов (в составе эксплуатации машин)	Материалы	Прямые затраты (сумма гр.2,3,5)	Оборудован ие	Накладн ые расходы	Сметная прибыль	Показатель стоимости (сумма гр.6- 9)
1	2	3	4	5	6	7	8	9	10
01 г. Нур-Султан	81 179	22 703	9 419	249 553	353 435	-	86 974	35 233	475 642
02 г. Алматы	78 269	22 386	9 116	247 342	347 997	-	83 893	34 551	466 441
03 Акмолинская	67 662	21 093	7 785	284 072	372 827	-	72 423	35 620	480 870
04 Актюбинская	64 269	20 876	7 580	249 201	334 346	-	68 987	32 267	435 600
05 Алматинская	71 271	21 552	8 258	250 936	343 759	-	76 344	33 608	453 711
06 Атырауская	69 215	21 374	8 127	315 113	405 702	-	74 259	38 397	518 358
07 ЗКО	63 699	20 816	7 507	286 036	370 551	-	68 371	35 114	474 036
08 Жамбылская	65 112	20 592	7 310	222 646	308 350	-	69 496	30 228	408 074
09 Карагандинская	66 957	21 106	7 793	244 974	333 037	-	71 763	32 384	437 184
10 Костанайская	65 679	20 950	7 590	255 752	342 381	-	70 334	33 017	445 732
11 Кызылординская	65 533	20 737	7 467	273 199	359 469	-	70 063	34 363	463 895
12 Мангистауская	84 355	23 430	10 154	249 392	357 177	-	90 773	35 836	483 786
13 Туркестанская	68 728	20 933	7 621	251 250	340 911	-	73 253	33 133	447 297
14 Павлодарская	62 716	20 588	7 305	241 080	324 384	-	67 223	31 329	422 936
15 СКО	65 823	20 967	7 639	268 532	355 322	-	70 524	34 068	459 914
16 ВКО	70 919	21 618	8 348	252 027	344 564	-	76 110	33 654	454 328
17 г. Шымкент	65 624	20 847	7 541	253 433	339 904	-	70 230	32 811	442 945

Таблица 8721-0103-0103 - Вход в подвал, тип ВхП-3

Описание:

Вход в подвал $S=5,55 \text{ м}^2$; высота = 1,27 м; стены из монолитного ж/бетона; пол бетонный; кровля из оцинкованной стали по настилу из досок

Состав работ:

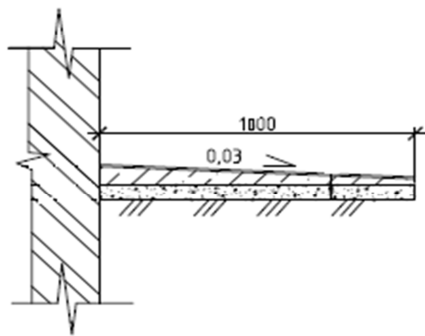
1. Грунт. Уплотнение щебнем. 2. Устройство с уплотнением трамбовками. 3. Устройство стен подвалов и подпорных стен железобетонных. 4. Пояса в опалубке. Устройство (ступени). 5. Железнение. 6. Устройство с уплотнением трамбовками (отсыпка трубы). 7. Гидроизоляция. 8. Устройство каркаса конструкций навеса. 9. Поверхности металлические, огрунтовка грунтовками. 10. Окраска поверхностей металлических огрунтованных. 11. Обрешетка под кровлю, покрытия и настилы по фермам. Огнезащита. 12. Устройство покрытий мелких из листовой оцинкованной стали. 13. Герметизация стеновых панелей. 14. Оштукатуривание стен по сетке без устройства каркаса улучшенное. 15. Устройство каркаса стен при оштукатуривании.

Измеритель: шт.

Регионы	Зарплата рабочих- строителей	Эксплуатация машин	Зарплата машинистов (в составе эксплуатации машин)	Материалы	Прямые затраты (сумма гр.2,3,5)	Оборудован ие	Накладн ые расходы	Сметная прибыль	Показатель стоимости (сумма гр.6- 9)
1	2	3	4	5	6	7	8	9	10
01 г. Нур-Султан	98 172	11 194	3 706	195 688	305 054	-	86 869	31 354	423 277
02 г. Алматы	94 651	11 098	3 587	190 331	296 080	-	83 766	30 388	410 234
03 Ақмолинская	81 833	10 667	3 063	205 504	298 004	-	72 385	29 631	400 020
04 Ақтөбінская	77 720	10 500	2 983	200 560	288 780	-	68 816	28 608	386 204
05 Алматынская	86 198	10 876	3 249	187 624	284 698	-	76 268	28 877	389 843
06 Атырауская	83 713	10 731	3 198	245 392	339 836	-	74 108	33 116	447 060
07 ЗКО	77 043	10 527	2 954	225 459	313 029	-	68 214	30 499	411 742
08 Жамбылская	78 763	10 443	2 876	194 271	283 477	-	69 604	28 246	381 327
09 Карагандинская	80 976	10 699	3 067	204 260	295 935	-	71 661	29 408	397 004
10 Костанайская	79 443	10 657	2 987	204 117	294 217	-	70 284	29 160	393 661
11 Кызылординская	79 264	10 449	2 938	202 186	291 899	-	70 087	28 959	390 945
12 Мангистауская	102 022	11 535	3 995	215 714	329 271	-	90 407	33 574	453 252
13 Туркестанская	83 134	10 712	2 998	199 740	293 586	-	73 433	29 362	396 381
14 Павлодарская	75 838	10 361	2 874	205 139	291 338	-	67 116	28 676	387 130
15 СКО	79 623	10 504	3 005	218 181	308 308	-	70 454	30 301	409 063
16 ВКО	85 763	10 713	3 285	209 917	306 393	-	75 932	30 586	412 911
17 г. Шымкент	79 363	10 653	2 967	198 668	288 684	-	70 199	28 711	387 594

Измеритель: шт.

Регионы	Зарплата рабочих- строителей	Эксплуатация машин	Зарплата машинистов (в составе эксплуатации машин)	Материалы	Прямые затраты (сумма гр.2,3,5)	Оборудован ие	Накладн ые расходы	Сметная прибыль	Показатель стоимости (сумма гр.6- 9)
1	2	3	4	5	6	7	8	9	10
01 г. Нур-Султан	74 715	28 318	11 752	276 527	379 560	-	89 296	37 508	506 364
02 г. Алматы	72 035	27 921	11 374	259 467	359 423	-	86 141	35 645	481 209
03 Акмолинская	62 284	26 311	9 713	317 023	405 618	-	74 345	38 397	518 360
04 Актюбинская	59 148	26 040	9 457	271 181	356 369	-	70 860	34 178	461 407
05 Алматинская	65 595	26 882	10 303	267 893	360 370	-	78 379	35 100	473 849
06 Атырауская	63 710	26 654	10 140	380 796	471 160	-	76 273	43 795	591 228
07 ЗКО	58 633	25 965	9 367	333 598	418 196	-	70 235	39 074	527 505
08 Жамбылская	59 929	25 683	9 121	234 858	320 470	-	71 285	31 340	423 095
09 Карагандинская	61 628	26 328	9 723	261 612	349 568	-	73 688	33 860	457 116
10 Костанайская	60 453	26 139	9 469	285 504	372 096	-	72 206	35 544	479 846
11 Кызылординская	60 317	25 863	9 316	290 160	376 340	-	71 897	35 859	484 096
12 Мангистауская	77 642	29 224	12 669	275 455	382 321	-	93 301	38 050	513 672
13 Туркестанская	63 262	26 109	9 508	263 816	353 187	-	75 116	34 264	462 567
14 Павлодарская	57 721	25 680	9 114	266 365	349 766	-	69 023	33 503	452 292
15 СКО	60 590	26 159	9 531	307 479	394 228	-	72 414	37 331	503 973
16 ВКО	65 276	26 964	10 416	283 641	375 881	-	78 179	36 325	490 385
17 г. Шымкент	60 399	26 003	9 409	266 340	352 742	-	72 085	33 986	458 813

Подраздел 2 Отмостки**Группа 1 Отмостка бетонная****Подгруппа 8721-0201-01 - Отмостка бетонная на гравийном основании****Таблица 8721-0201-0101 - из бетона класса В 7,5****Описание:**

Отмостка бетонная из тяжелого бетона класса В 7,5 на гравийном основании из гравия М1000, фр. 20-40мм толщиной 150 мм по уплотненному послойно грунту.

Состав работ:

1. Устройство основания под фундаменты гравийное 2. Устройство плит фундаментных бетонных плоских.

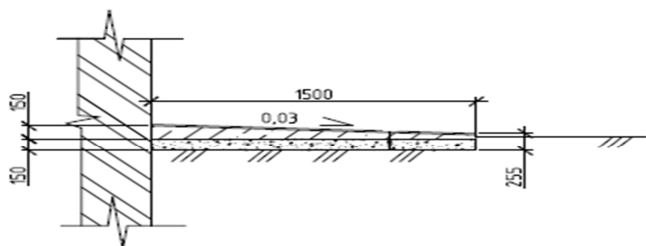
Измеритель: м2

Регионы	Зарплата рабочих-строителей	Эксплуатация машин	Зарплата машинистов (в составе эксплуатации машин)	Материалы	Прямые затраты (сумма гр.2,3,5)	Оборудование	Накладные расходы	Сметная прибыль	Показатель стоимости (сумма гр.6-9)
1	2	3	4	5	6	7	8	9	10
01 г. Нур-Султан	1 235	1 250	405	12 856	15 341	-	1 499	1 347	18 187
02 г. Алматы	1 190	1 238	392	10 974	13 402	-	1 446	1 188	16 036

Окончание таблицы 8721-0201-0101

Регионы	Зарплата рабочих-строителей	Эксплуатация машин	Зарплата машинистов (в составе эксплуатации машин)	Материалы	Прямые затраты (сумма гр.2,3,5)	Оборудование	Накладные расходы	Сметная прибыль	Показатель стоимости (сумма гр.6-9)
1	2	3	4	5	6	7	8	9	10
03 Ақмолинская	1 029	1 186	335	16 208	18 423	-	1 247	1 574	21 244
04 Ақтөбінская	977	1 173	326	14 028	16 178	-	1 192	1 390	18 760
05 Алматынская	1 084	1 207	355	10 744	13 035	-	1 316	1 148	15 499
06 Атырауская	1 053	1 196	350	22 815	25 064	-	1 282	2 108	28 454
07 ЗКО	969	1 173	323	19 053	21 195	-	1 181	1 790	24 166
08 Жамбылская	990	1 163	315	11 715	13 868	-	1 193	1 205	16 266
09 Қарағандынская	1 018	1 188	336	13 904	16 110	-	1 237	1 388	18 735
10 Қостанайская	999	1 182	327	13 968	16 149	-	1 212	1 389	18 750
11 Қызылордынская	997	1 167	321	14 272	16 436	-	1 205	1 411	19 052
12 Манғыстауская	1 283	1 284	437	14 505	17 072	-	1 572	1 492	20 136
13 Түркестанская	1 045	1 184	328	11 235	13 464	-	1 255	1 178	15 897
14 Павлодарская	954	1 159	314	14 837	16 950	-	1 159	1 449	19 558
15 СКО	1 001	1 175	329	18 469	20 645	-	1 216	1 749	23 610
16 ВКО	1 079	1 201	359	14 258	16 538	-	1 314	1 428	19 280
17 г. Шымкент	998	1 179	325	12 468	14 645	-	1 209	1 268	17 122

Подгруппа 8721-0201-02 - Отмостка бетонная по щебеночному подстилающему слою
Таблица 8721-0201-0201 - из бетона класса В15



Описание:

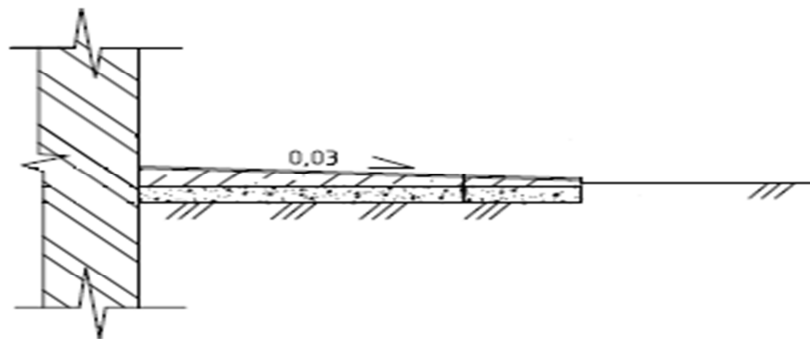
Отмостка бетонная из тяжелого бетона класса В15 толщиной 150 мм по щебеночному подстилающему слою из щебня марки М1000, фр. 40-70 толщиной 150 мм.

Состав работ:

1. Устройство щебеночных подстилающих слоев с уплотнением трамбовками подстилающего слоя. 2. Устройство бетонных подстилающих слоев с уплотнением трамбовками.

Измеритель: м2

Регионы	Зарплата рабочих-строителей	Эксплуатация машин	Зарплата машинистов (в составе эксплуатации машин)	Материалы	Прямые затраты (сумма гр.2,3,5)	Оборудование	Накладные расходы	Сметная прибыль	Показатель стоимости (сумма гр.6-9)
1	2	3	4	5	6	7	8	9	10
01 г. Нур-Султан	1 473	309	148	4 051	5 833	-	1 524	589	7 946
02 г. Алматы	1 420	304	143	3 514	5 238	-	1 470	537	7 245
03 Акмолинская	1 228	284	122	4 423	5 935	-	1 269	576	7 780
04 Актюбинская	1 165	281	119	4 105	5 551	-	1 208	541	7 300
05 Алматинская	1 293	291	130	3 268	4 852	-	1 337	495	6 684
06 Атырауская	1 255	288	128	7 095	8 638	-	1 300	795	10 733
07 ЗКО	1 156	279	118	6 859	8 294	-	1 198	759	10 251
08 Жамбылская	1 181	276	115	3 589	5 046	-	1 218	501	6 765
09 Карагандинская	1 215	284	123	4 262	5 761	-	1 257	561	7 579
10 Костанайская	1 191	282	119	4 338	5 811	-	1 232	563	7 606
11 Кызылординская	1 189	278	117	4 149	5 616	-	1 228	548	7 392
12 Мангистауская	1 530	320	160	4 405	6 255	-	1 588	627	8 470
13 Туркестанская	1 247	281	120	4 140	5 668	-	1 285	556	7 509
14 Павлодарская	1 137	276	115	4 455	5 868	-	1 177	564	7 609
15 СКО	1 194	283	120	5 208	6 685	-	1 236	634	8 555
16 ВКО	1 287	292	131	4 329	5 908	-	1 333	579	7 820
17 г. Шымкент	1 190	279	119	4 060	5 529	-	1 230	541	7 300

Группа 2 Отмостка асфальтобетонная**Подгруппа 8721-0202-01 - Отмостка асфальтобетонная по бетонному подстилающему слою****Таблица 8721-0202-0101 - из мелкозернистой асфальтобетонной смеси толщиной 3 см****Описание:**

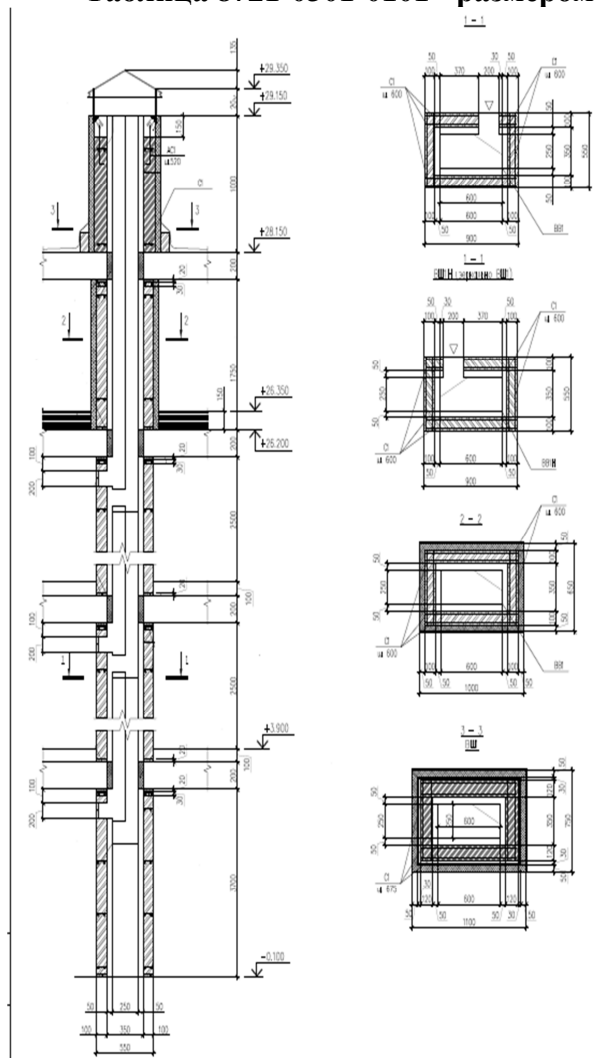
Отмостка асфальтобетонная из смесей асфальтобетонных горячих плотных мелкозернистых, типа Б, марки II по бетонному подстилающему слою из тяжелого бетона класса В7,5.

Состав работ:

1. Устройство бетонных подстилающих слоев с уплотнением трамбовками толщ. 150 мм. 2. Покрытия асфальтобетонные однослойные из литой мелкозернистой асфальтобетонной смеси толщиной 3 см.

Измеритель: м2

Регионы	Зарплата рабочих- строителей	Эксплуатация машин	Зарплата машинистов (в составе эксплуатации машин)	Материалы	Прямые затраты (сумма гр.2,3,5)	Оборудован ие	Накладн ые расходы	Сметная прибыль	Показатель стоимости (сумма гр.6- 9)
1	2	3	4	5	6	7	8	9	10
01 г. Нур-Султан	1 035	5	1	4 319	5 359	-	1 010	510	6 879
02 г. Алматы	998	5	1	3 748	4 751	-	974	458	6 183
03 Акмолинская	863	4	1	4 923	5 790	-	842	531	7 163
04 Актюбинская	819	4	1	4 618	5 441	-	800	499	6 740
05 Алматинская	909	4	1	3 683	4 596	-	887	439	5 922
06 Атырауская	883	4	1	7 226	8 113	-	861	718	9 692
07 ЗКО	813	4	1	6 228	7 045	-	793	627	8 465
08 Жамбылская	830	4	1	3 988	4 822	-	810	451	6 083
09 Карагандинская	854	4	1	4 546	5 404	-	833	499	6 736
10 Костанайская	837	4	1	4 610	5 451	-	817	501	6 769
11 Кызылординская	836	4	1	4 950	5 790	-	816	528	7 134
12 Мангистауская	1 075	5	2	4 378	5 458	-	1 049	521	7 028
13 Туркестанская	877	4	1	3 913	4 794	-	855	452	6 101
14 Павлодарская	800	4	1	4 925	5 729	-	780	521	7 030
15 СКО	839	4	1	5 550	6 393	-	819	577	7 789
16 ВКО	904	4	1	4 844	5 752	-	882	531	7 165
17 г. Шымкент	837	4	1	4 197	5 038	-	816	468	6 322

Подраздел 3 Вентиляционные шахты**Группа 1 Вентиляционные шахты из газоблоков****Подгруппа 8721-0301-01 - Вентиляционная шахта из газоблоков с воздуховодом из оцинкованной стали****Таблица 8721-0301-0101 - размером 1 100 x 750 x 25 250 (h)**Описание:

Вентшахты из газобетонных блоков толщиной 100мм, выше крыши выполнены из кирпича М100 на растворе М50. В стенах из газобетонных блоков через каждые 600 мм по высоте и по всей длине проложена сетка, а в стенах из кирпичной кладки - через каждые 675 мм. По верху кладки выполнен монолитный пояс, связанный с нижележащей кладкой арматурными выпусками. Воздуховоды систем вентиляции предусмотрена из тонколистовой стали.

Состав работ:

1. Монтаж кожухов цилиндрических печей и сушил из листовой стали. 2. Кладка стен из легкогобетонных камней без облицовки при высоте этажа до 4 м. 3. Кладка перегородок неармированных толщиной в 1/2 кирпича при высоте этажа до 4 м. 4. Оштукатуривание стен по сетке без устройства каркаса улучшенное. 5. Армирование кладки. 6. Установка болтов анкерных на поддерживающие конструкции при бетонировании. 7. Устройство колпаков над шахтами в два канала. 8. Электродуговая сварка при монтаже частей опорных каркасов. 9. Окраска эмалями ПФ-115 поверхностей металлических. 10. Устройство пояса в опалубке. 11. Изготовление каркасов пространственных из арматуры диаметром до 25 мм. 12. Изоляция изделиями из волокнистых и зернистых материалов на битуме поверхностей стен.

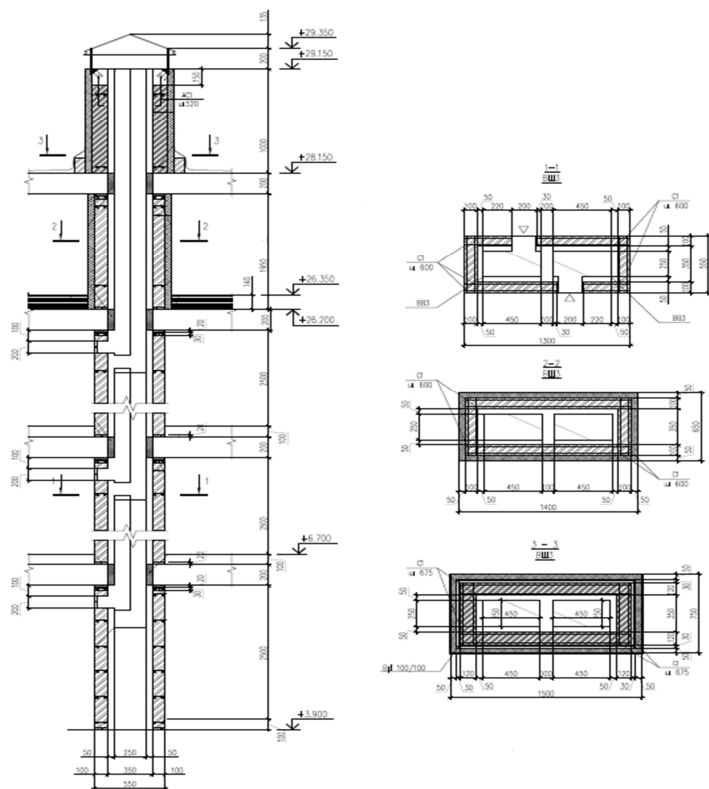
Измеритель: шт.

Регионы	Зарплата рабочих- строителей	Эксплуатация машин	Зарплата машинистов (в составе эксплуатации машин)	Материалы	Прямые затраты (сумма гр.2,3,5)	Оборудован ие	Накладн ые расходы	Сметная прибыль	Показатель стоимости (сумма гр.6- 9)
1	2	3	4	5	6	7	8	9	10
01 г. Нур-Султан	128 201	35 998	10 075	502 468	666 667	-	112 978	62 372	842 017
02 г. Алматы	123 634	35 949	9 749	448 845	608 428	-	108 981	57 393	774 802
03 Акмолинская	106 852	35 391	8 326	499 054	641 297	-	94 107	58 832	794 236
04 Актюбинская	101 505	34 319	8 108	469 726	605 550	-	89 562	55 609	750 721
05 Алматинская	112 564	36 174	8 832	472 389	621 127	-	99 186	57 625	777 938
06 Атырауская	109 317	35 169	8 694	635 077	779 563	-	96 422	70 079	946 064
07 ЗКО	100 609	34 810	8 029	490 708	626 127	-	88 766	57 191	772 084
08 Жамбылская	102 846	34 588	7 819	519 114	656 548	-	90 419	59 757	806 724
09 Карагандинская	105 731	35 687	8 337	482 443	623 861	-	93 201	57 365	774 427
10 Костанайская	103 745	35 768	8 119	497 891	637 404	-	91 401	58 304	787 109
11 Кызылординская	103 520	34 187	7 987	502 786	640 493	-	91 106	58 528	790 127
12 Мангистауская	133 207	37 347	10 859	486 403	656 957	-	117 717	61 974	836 648
13 Туркестанская	108 560	36 346	8 150	492 039	636 945	-	95 353	58 584	790 882
14 Павлодарская	99 072	33 736	7 812	501 390	634 198	-	87 331	57 722	779 251
15 СКО	103 978	34 111	8 169	532 332	670 421	-	91 628	60 964	823 013

Окончание таблицы 8721-0301-0101

Регионы	Зарплата рабочих- строителей	Эксплуатация машин	Зарплата машинистов (в составе эксплуатации машин)	Материалы	Прямые затраты (сумма гр.2,3,5)	Оборудован ие	Накладн ые расходы	Сметная прибыль	Показатель стоимости (сумма гр.6- 9)
1	2	3	4	5	6	7	8	9	10
16 ВКО	112 027	34 281	8 929	508 652	654 960	-	98 831	60 303	814 094
17 г. Шымкент	103 638	35 977	8 066	497 273	636 888	-	91 266	58 252	786 406

Таблица 8721-0301-0102 - размером 1 500 х 750 х 25 250 (h)



Описание:

Вентшахты из газобетонных блоков толщиной 100мм, выше крыши выполнены из кирпича М100 на растворе М50. В стенах из газобетонных блоков через каждые 600 мм по высоте и по всей длине проложена сетка, а в стенах из кирпичной кладки - через каждые 675 мм. По верху кладки выполнен монолитный пояс, связанный с нижележащей кладкой арматурными выпусками. Воздуховоды систем вентиляции предусмотрена из тонколистовой стали.

Состав работ:

1. Монтаж кожухов цилиндрических печей и сушил из листовой стали. 2. Кладка стен из легкогобетонных камней без облицовки при высоте этажа до 4 м. 3. Кладка перегородок неармированных толщиной в 1/2 кирпича при высоте этажа до 4 м. 4. Оштукатуривание стен по сетке без устройства каркаса улучшенное. 5. Армирование кладки. 6. Установка болтов анкерных на поддерживающие конструкции при бетонировании. 7. Устройство колпаков над шахтами в два канала. 8. Электродуговая сварка при монтаже частей опорных каркасов. 9. Окраска эмалями ПФ-115 поверхностей металлических. 10. Устройство пояса в опалубке. 11. Изготовление каркасов пространственных из арматуры диаметром до 25 мм. 12. Изоляция изделиями из волокнистых и зернистых материалов на битуме поверхностей стен.

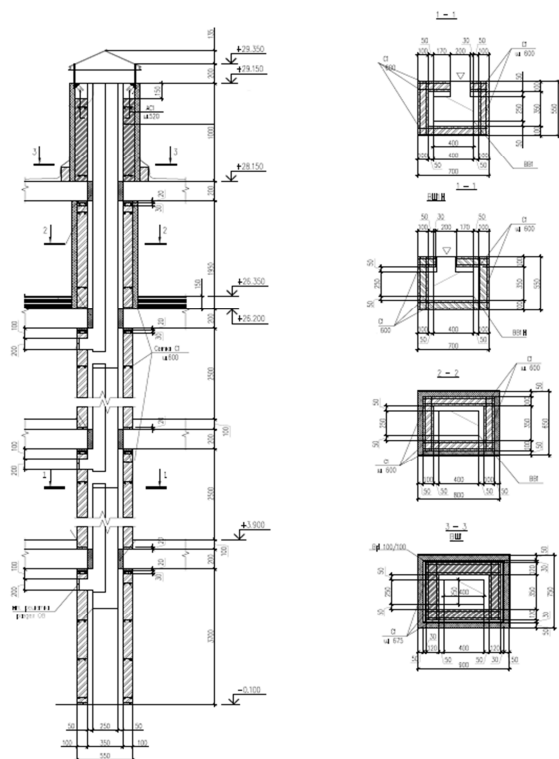
Измеритель: шт.

Регионы	Зарплата рабочих- строителей	Эксплуатация машин	Зарплата машинистов (в составе эксплуатации машин)	Материалы	Прямые затраты (сумма гр.2,3,5)	Оборудован ие	Накладн ые расходы	Сметная прибыль	Показатель стоимости (сумма гр.6- 9)
1	2	3	4	5	6	7	8	9	10
01 г. Нур-Султан	131 492	35 467	9 935	510 864	677 823	-	117 433	63 620	858 876
02 г. Алматы	126 806	35 372	9 614	452 497	614 675	-	113 276	58 236	786 187
03 Акмолинская	109 597	34 678	8 210	507 269	651 544	-	97 822	59 949	809 315
04 Актюбинская	104 111	33 763	7 996	475 773	613 647	-	93 090	56 539	763 276
05 Алматинская	115 454	35 403	8 710	477 184	628 041	-	103 098	58 491	789 630
06 Атырауская	112 124	34 557	8 573	654 813	801 494	-	100 222	72 137	973 853
07 ЗКО	103 192	34 152	7 918	498 052	635 396	-	92 263	58 213	785 872
08 Жамбылская	105 489	33 935	7 710	524 236	663 660	-	93 994	60 612	818 266
09 Карагандинская	108 446	34 922	8 221	490 735	634 103	-	96 876	58 478	789 457
10 Костанайская	106 411	34 952	8 007	505 730	647 093	-	95 009	59 368	801 470
11 Кызылординская	106 178	33 634	7 876	509 697	649 509	-	94 704	59 537	803 750
12 Мангистауская	136 629	36 703	10 709	493 311	666 643	-	122 350	63 119	852 112
13 Туркестанская	111 347	35 430	8 037	499 115	645 892	-	99 124	59 601	804 617
14 Павлодарская	101 615	33 236	7 704	512 987	647 838	-	90 773	59 089	797 700

Окончание таблицы 8721-0301-0102

Регионы	Зарплата рабочих- строителей	Эксплуатация машин	Зарплата машинистов (в составе эксплуатации машин)	Материалы	Прямые затраты (сумма гр.2,3,5)	Оборудован ие	Накладн ые расходы	Сметная прибыль	Показатель стоимости (сумма гр.6- 9)
1	2	3	4	5	6	7	8	9	10
15 СКО	106 646	33 604	8 055	545 857	686 107	-	95 241	62 508	843 856
16 ВКО	114 903	33 869	8 805	516 063	664 835	-	102 724	61 405	828 964
17 г. Шымкент	106 298	35 114	7 954	504 788	646 200	-	94 867	59 285	800 352

Таблица 8721-0301-0103 - размером 900 х 750 х 25 250 (h)



Описание:

Вентшахты из газобетонных блоков толщиной 100мм, выше крыши выполнены из кирпича М100 на растворе М50. В стенах из газобетонных блоков через каждые 600 мм по высоте и по всей длине проложена сетка, а в стенах из кирпичной кладки - через каждые 675 мм. По верху кладки выполнен монолитный пояс, связанный с нижележащей кладкой арматурными выпусками. Воздуховоды систем вентиляции предусмотрена из тонколистовой стали.

Состав работ:

1. Монтаж кожухов цилиндрических печей и сушил из листовой стали. 2. Кладка стен из легкогобетонных камней без облицовки при высоте этажа до 4 м. 3. Кладка перегородок неармированных толщиной в 1/2 кирпича при высоте этажа до 4 м. 4. Оштукатуривание стен по сетке без устройства каркаса улучшенное. 5. Армирование кладки. 6. Установка болтов анкерных на поддерживающие конструкции при бетонировании. 7. Устройство колпаков над шахтами в два канала. 8. Электродуговая сварка при монтаже частей опорных каркасов. 9. Окраска эмалями ПФ-115 поверхностей металлических. 10. Устройство пояса в опалубке. 11. Изготовление каркасов пространственных из арматуры диаметром до 25 мм. 12. Изоляция изделиями из волокнистых и зернистых материалов на битуме поверхностей стен.

Измеритель: шт.

Регионы	Зарплата рабочих-строителей	Эксплуатация машин	Зарплата машинистов (в составе эксплуатации машин)	Материалы	Прямые затраты (сумма гр.2,3,5)	Оборудование	Накладные расходы	Сметная прибыль	Показатель стоимости (сумма гр.6-9)
1	2	3	4	5	6	7	8	9	10
01 г. Нур-Султан	114 677	33 041	9 207	464 915	612 633	-	102 307	57 195	772 135
02 г. Алматы	110 592	32 971	8 910	411 797	555 360	-	98 688	52 324	706 372
03 Акмолинская	95 581	32 381	7 609	461 431	589 393	-	85 218	53 969	728 580
04 Актюбинская	90 798	31 480	7 410	432 322	554 600	-	81 105	50 856	686 561
05 Алматинская	100 689	33 071	8 072	434 737	568 497	-	89 817	52 665	710 979
06 Атырауская	97 785	32 232	7 945	596 859	726 876	-	87 316	65 135	879 327
07 ЗКО	89 996	31 876	7 338	452 540	574 412	-	80 384	52 384	707 180
08 Жамбылская	92 000	31 674	7 145	478 767	602 441	-	81 876	54 745	739 062
09 Карагандинская	94 578	32 625	7 619	445 981	573 184	-	84 398	52 607	710 189
10 Костанайская	92 803	32 671	7 420	459 230	584 704	-	82 770	53 398	720 872
11 Кызылординская	92 601	31 360	7 299	464 542	588 503	-	82 499	53 680	724 682
12 Мангистауская	119 157	34 222	9 924	448 445	601 824	-	106 606	56 674	765 104
13 Туркестанская	97 108	33 149	7 448	454 185	584 442	-	86 340	53 663	724 445
14 Павлодарская	88 622	30 973	7 140	465 981	585 576	-	79 083	53 173	717 832
15 СКО	93 008	31 315	7 465	495 481	619 804	-	82 972	56 222	758 998

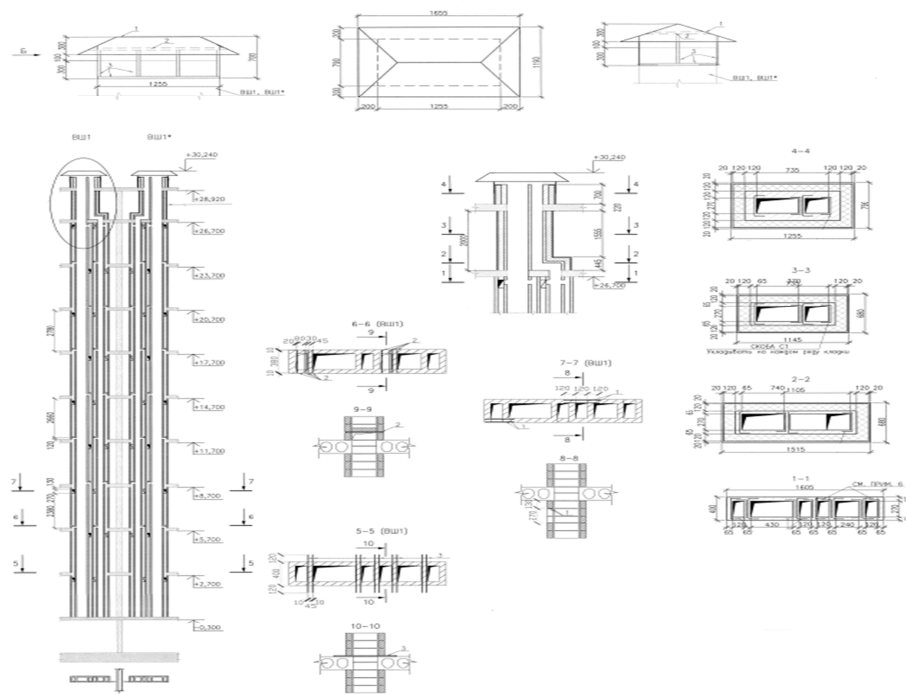
Окончание таблицы 8721-0301-0103

Регионы	Зарплата рабочих-строителей	Эксплуатация машин	Зарплата машинистов (в составе эксплуатации машин)	Материалы	Прямые затраты (сумма гр.2,3,5)	Оборудование	Накладные расходы	Сметная прибыль	Показатель стоимости (сумма гр.6-9)
1	2	3	4	5	6	7	8	9	10
16 ВКО	100 211	31 525	8 160	469 491	601 227	-	89 499	55 258	745 984
17 г. Шымкент	92 705	32 838	7 371	459 360	584 903	-	82 644	53 404	720 951

Группа 2 Вентиляционные шахты из кирпича

Подгруппа 8721-0302-01 - Вентиляционная шахта из кирпича силикатного

Таблица 8721-0302-0101 - размером 1 605 x 400 x 30 000(h)



Описание:

Вентблоки из силикатного кирпича М150 на растворе М 100, выше перекрытий 9-го этажа из керамического кирпича М 100 на растворе М100 с армированием сетками.

Состав работ:

1.Кладка стен прямков и каналов из кирпича. 2.Армирование стен. 3.Оштукатуривание стен внутри зданий цементно-известковым или цементным раствором по камню и бетону простое. 4.Изоляция поверхности стен и колонн изделиями из волокнистых и зернистых материалов на битуме. 5.Окраска поверхности внутри помещений водными составами известковая по кирпичу и бетону. 6.Окраска фасада с люлек по подготовленной поверхности, поливинилацетатная. 7.Установка занта над оборудованием.

Измеритель: шт.

Регионы	Зарплата рабочих-строителей	Эксплуатация машин	Зарплата машинистов (в составе эксплуатации машин)	Материалы	Прямые затраты (сумма гр.2,3,5)	Оборудование	Накладные расходы	Сметная прибыль	Показатель стоимости (сумма гр.6-9)
1	2	3	4	5	6	7	8	9	10
01 г. Нур-Султан	2 692 417	516 806	148 657	7 577 902	10 787 125	-	2 531 588	1 065 497	14 384 210
02 г. Алматы	2 595 774	512 757	143 852	5 585 445	8 693 976	-	2 441 176	890 812	12 025 964
03 Акмолинская	2 244 494	494 239	122 841	7 599 753	10 338 486	-	2 109 457	995 835	13 443 778
04 Актыобинская	2 131 392	488 583	119 637	7 522 758	10 142 733	-	2 005 845	971 886	13 120 464
05 Алматинская	2 363 723	502 477	130 323	5 482 510	8 348 710	-	2 222 343	845 684	11 416 737
06 Атырауская	2 295 789	497 987	128 271	8 267 760	11 061 536	-	2 160 022	1 057 725	14 279 283
07 ЗКО	2 112 980	489 046	118 480	8 139 267	10 741 293	-	1 988 421	1 018 377	13 748 091
08 Жамбылская	2 159 085	485 892	115 366	6 081 849	8 726 826	-	2 026 602	860 274	11 613 702
09 Карагандинская	2 220 934	495 197	123 021	6 986 999	9 703 130	-	2 088 637	943 341	12 735 108
10 Костанайская	2 178 794	492 818	119 811	8 443 405	11 115 017	-	2 048 215	1 053 059	14 216 291
11 Кызылординская	2 173 649	486 761	117 856	6 095 844	8 756 254	-	2 041 833	863 847	11 661 934
12 Мангистауская	2 796 942	529 987	160 231	8 019 000	11 345 929	-	2 635 113	1 118 483	15 099 525
13 Туркестанская	2 279 509	494 817	120 261	6 421 362	9 195 688	-	2 138 246	906 715	12 240 649
14 Павлодарская	2 080 293	483 425	115 276	7 809 830	10 373 548	-	1 956 394	986 395	13 316 337
15 СКО	2 183 047	488 746	120 532	8 173 571	10 845 364	-	2 052 606	1 031 838	13 929 808
16 ВКО	2 352 469	498 258	131 745	8 149 049	10 999 776	-	2 213 634	1 057 073	14 270 483
17 г. Шымкент	2 175 640	492 791	119 013	6 518 243	9 186 674	-	2 044 632	898 504	12 129 810

Подраздел 4 Лотки и прямки**Группа 1 Лотки****Подгруппа 8721-0401-01 - Лоток бетонный****Таблица 8721-0401-0101 - Тип 1 (250x500)****Описание:**

Лоток бетонный из тяжелого бетона класса В 7,5 толщиной 50 мм с металлическими решетками на песчано-гравийном основании.

Состав работ:

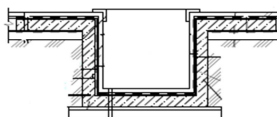
1. Основание под фундаменты из ПГС. 2. Устройство стен и днищ из бетона класса В7,5. 3. Изготовление металлических решеток. 4. Установка металлических решеток.

Измеритель: м

Регионы	Зарплата рабочих-строителей	Эксплуатация машин	Зарплата машинистов (в составе эксплуатации машин)	Материалы	Прямые затраты (сумма гр.2,3,5)	Оборудование	Накладные расходы	Сметная прибыль	Показатель стоимости (сумма гр.6-9)
1	2	3	4	5	6	7	8	9	10
01 г. Нур-Султан	5 767	1 601	646	15 021	22 389	-	4 952	2 187	29 528
02 г. Алматы	5 561	1 582	625	14 758	21 901	-	4 777	2 134	28 812
03 Акмолинская	4 806	1 504	534	15 323	21 633	-	4 124	2 061	27 818
04 Актюбинская	4 566	1 479	520	15 223	21 268	-	3 927	2 016	27 211
05 Алматинская	5 064	1 538	566	14 783	21 385	-	4 348	2 059	27 792
06 Атырауская	4 917	1 515	557	17 086	23 518	-	4 228	2 220	29 966
07 ЗКО	4 526	1 481	514	15 715	21 722	-	3 892	2 049	27 663
08 Жамбылская	4 625	1 465	501	15 067	21 157	-	3 959	2 009	27 125
09 Карагандинская	4 756	1 508	534	15 426	21 690	-	4 086	2 062	27 838
10 Костанайская	4 666	1 502	520	15 558	21 726	-	4 005	2 058	27 789

Окончание таблицы 8721-0401-0101

Регионы	Зарплата рабочих-строителей	Эксплуатация машин	Зарплата машинистов (в составе эксплуатации машин)	Материалы	Прямые затраты (сумма гр.2,3,5)	Оборудование	Накладные расходы	Сметная прибыль	Показатель стоимости (сумма гр.6-9)
1	2	3	4	5	6	7	8	9	10
11 Кызылординская	4 656	1 469	512	15 809	21 934	-	3 991	2 074	27 999
12 Мангистауская	5 991	1 656	696	15 256	22 903	-	5 164	2 245	30 312
13 Туркестанская	4 883	1 506	522	14 692	21 081	-	4 174	2 020	27 275
14 Павлодарская	4 457	1 456	501	15 485	21 398	-	3 828	2 018	27 244
15 СКО	4 678	1 483	524	16 304	22 465	-	4 017	2 119	28 601
16 ВКО	5 039	1 519	572	16 388	22 946	-	4 333	2 182	29 461
17 г. Шымкент	4 662	1 497	517	14 757	20 916	-	3 999	1 993	26 908

Группа 2 Пряжки**Подгруппа 8721-0402-01 - Прямок бетонный****Таблица 8721-0402-0101 - Тип 1 (500x500x800)**Описание:

Прямок бетонный размерами 500x500x800 из бетона класса В7,5 толщиной 50мм с металлическими решетками на гравийном основании толщиной 100 мм по уплотненному грунту.

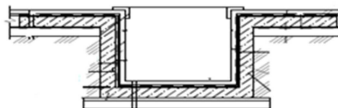
Состав работ:

1. Устройство гравийного основания под фундаменты 2. Устройство покрытия асфальтобетонные жесткие толщиной 25 мм. 3. Устройство стен и днищ из бетона класса В7,5 и класса В12,5. 4. Гидроизоляция боковая обмазочная битумная в 2 слоя по выровненной поверхности. 5. Установка металлических решеток прямиков.

Измеритель: шт.

Регионы	Зарплата рабочих-строителей	Эксплуатация машин	Зарплата машинистов (в составе эксплуатации машин)	Материалы	Прямые затраты (сумма гр.2,3,5)	Оборудование	Накладные расходы	Сметная прибыль	Показатель стоимости (сумма гр.6-9)
1	2	3	4	5	6	7	8	9	10
01 г. Нур-Султан	8 727	2 574	1 017	33 121	44 422	-	8 946	4 269	57 637
02 г. Алматы	8 413	2 541	984	31 076	42 030	-	8 627	4 053	54 710
03 Акмолинская	7 276	2 409	841	36 708	46 393	-	7 451	4 308	58 152
04 Актюбинская	6 911	2 379	818	34 356	43 646	-	7 096	4 059	54 801
05 Алматинская	7 664	2 460	892	30 391	40 515	-	7 854	3 870	52 239
06 Атырауская	7 444	2 432	878	46 639	56 515	-	7 639	5 132	69 286
07 ЗКО	6 849	2 377	811	42 214	51 440	-	7 032	4 678	63 150
08 Жамбылская	7 001	2 351	789	31 359	40 711	-	7 152	3 829	51 692
09 Карагандинская	7 198	2 413	841	35 445	45 056	-	7 381	4 195	56 632
10 Костанайская	7 062	2 400	820	35 332	44 794	-	7 235	4 162	56 191
11 Кызылординская	7 046	2 363	806	34 876	44 285	-	7 208	4 119	55 612
12 Мангистауская	9 070	2 656	1 097	34 463	46 189	-	9 333	4 442	59 964
13 Туркестанская	7 389	2 400	823	32 445	42 234	-	7 539	3 982	53 755
14 Павлодарская	6 743	2 345	789	36 519	45 607	-	6 914	4 202	56 723
15 СКО	7 079	2 389	825	40 488	49 956	-	7 256	4 577	61 789
16 ВКО	7 625	2 452	901	37 122	47 199	-	7 828	4 402	59 429
17 г. Шымкент	7 056	2 388	814	32 549	41 993	-	7 225	3 937	53 155

Таблица 8721-0402-0102 - Тип 2 (900x800x300)



Описание:

Прямо́к бето́нный размерами 900х800х300 из тяжелого бетона класса В12,5 толщиной 50мм с металлическими решетками на щебеночном основании толщиной 100 мм по уплотненному грунту.

Состав работ:

1. Устройство щебеночного основания под фундаменты. 2. Покрытия асфальтобетонные жесткие толщиной 25 мм. 3. Устройство стен и днищ из бетона класса В12,5 при отношении высоты к ширине до 1 при толщине стен до 300 мм. 4. Гидроизоляция боковая обмазочная битумная в 2 слоя по выровненной поверхности. 5. Установка решетки прямиков металлических.

Измеритель: шт.

Регионы	Зарплата рабочих- строителей	Эксплуатация машин	Зарплата машинистов (в составе эксплуатации машин)	Материалы	Прямые затраты (сумма гр.2,3,5)	Оборудован ие	Накладн ые расходы	Сметная прибыль	Показатель стоимости (сумма гр.6- 9)
1	2	3	4	5	6	7	8	9	10
01 г. Нур-Султан	8 228	2 057	844	51 375	61 660	-	8 380	5 603	75 643
02 г. Алматы	7 932	2 030	816	49 861	59 823	-	8 082	5 432	73 337
03 Акмолинская	6 859	1 918	697	52 880	61 657	-	6 981	5 491	74 129
04 Актюбинская	6 514	1 895	679	51 624	60 033	-	6 645	5 334	72 012
05 Алматинская	7 225	1 960	740	49 452	58 637	-	7 358	5 280	71 275
06 Атырауская	7 016	1 940	728	59 482	68 438	-	7 154	6 047	81 639
07 ЗКО	6 458	1 892	672	56 825	65 175	-	6 587	5 741	77 503
08 Жамбылская	6 600	1 872	655	50 212	58 684	-	6 702	5 231	70 617
09 Карагандинская	6 788	1 921	698	52 494	61 203	-	6 915	5 449	73 567
10 Костанайская	6 658	1 908	680	52 534	61 100	-	6 779	5 430	73 309
11 Кызылординская	6 643	1 882	669	52 026	60 551	-	6 755	5 384	72 690
12 Мангистауская	8 550	2 124	909	51 591	62 265	-	8 738	5 680	76 683
13 Туркестанская	6 965	1 909	682	51 223	60 097	-	7 065	5 373	72 535
14 Павлодарская	6 357	1 867	654	53 210	61 434	-	6 477	5 433	73 344
15 СКО	6 674	1 902	684	54 988	63 564	-	6 797	5 629	75 990
16 ВКО	7 189	1 957	748	53 583	62 729	-	7 332	5 605	75 666
17 г. Шымкент	6 651	1 900	675	50 995	59 546	-	6 768	5 305	71 619

Приложение 1

Показатели затрат труда к разделу 1

Единица измерения: чел.-ч

Шифр нормы	Затраты труда рабочих-строителей	Затраты труда машинистов
8821-0101-0101	48,3417	2,2759
8821-0101-0102	34,7813	2,0313
8821-0101-0103	20,7040	2,1746
8821-0101-0104	20,7388	2,1757
8821-0101-0201	9,6796	0,5013
8821-0101-0202	171,5091	8,9453
8821-0101-0203	67,7318	5,7348
8821-0101-0204	155,1324	9,4294
8821-0101-0205	274,7606	15,2677
8821-0101-0206	286,8423	16,1266
8821-0102-0101	2423,5622	108,8147
8821-0102-0102	2612,0784	129,5698
8821-0102-0103	2369,7615	110,6511
8821-0102-0104	981,5120	49,4076
8821-0103-0101	105,2184	6,4920
8821-0103-0102	49,5704	4,6075
8821-0103-0103	60,2770	2,0598
8821-0103-0104	47,1440	5,7740
8821-0201-0101	0,8065	0,2221
8821-0201-0201	1,0350	0,0825
8821-0202-0101	0,6930	0,0007
8821-0301-0101	74,9167	5,3073
8821-0301-0102	77,4064	5,2995
8821-0301-0103	67,3959	4,8864
8821-0302-0101	1716,2775	83,7678
8821-0401-0101	3,2716	0,2962
8821-0402-0101	5,3892	0,4934
8821-0402-0102	5,0726	0,4326

Ресми басылым

**Қазақстан Республикасы Индустрия және инфрақұрылымдық даму
министрлігі Құрылыс және тұрғын үй-коммуналдық шаруашылық істері
комитеті**

**КОНСТРУКТИВТЕР ЖӘНЕ ЖҰМЫС ТҮРЛЕРІНІҢ СМЕТАЛЫҚ
ҚҰНЫНЫҢ ІРІЛЕНДІРІЛГЕН КӨРСЕТКІШТЕРІНІҢ ЖИНАҚТАРЫ**

ІРІЛЕНДІРІЛГЕН СМЕТАЛЫҚ НОРМАТИВТЕР

ҚР ІСН 8.02-03-2020

**11-жинақ Өндірістік емес мақсаттағы ғимараттардың өзге
конструкциялары**

Басылымға жауаптылар: «ҚазҚСҒЗИ» АҚ
Қарпі: Times New Roman. Пішімі 60 x 84 ¹/₈

050046, Алматы қаласы, Солодовников көшесі, 21
Тел./факс: +7 (727) 226 94 10 – қабылдау бөлмесі

Издание официальное

**Комитет по делам строительства и жилищно-коммунального хозяйства
Министерства индустрии и инфраструктурного развития
Республики Казахстан**

**СБОРНИКИ УКРУПНЕННЫХ ПОКАЗАТЕЛЕЙ СМЕТНОЙ
СТОИМОСТИ КОНСТРУКТИВОВ И ВИДОВ РАБОТ**

УКРУПНЕННЫЕ СМЕТНЫЕ НОРМАТИВЫ

УСН РК 8.02-03-2020

**Сборник 11 Прочие конструкции зданий непроизводственного
назначения**

Ответственные за выпуск: АО «КазНИИСА»
Гарнитура: Times New Roman. Формат 60 x 84 ¹/₈

050046, г. Алматы, ул. Солодовникова, 21
Тел./факс: +7 (727) 226 94 10 – приемная